

## Projektstand «Erweiterung GWR um Gebäude ohne Wohnnutzung»

Das nationale Projekt «Erweiterung GWR um Gebäude ohne Wohnnutzung» schreitet voran. Bis Ende 2022 sollen alle Nichtwohngebäude im eidgenössischen Gebäude- und Wohnungsregister (GWR) erfasst sein. Dies sind u.a. landwirtschaftliche Bauten aber auch unterirdische Objekte wie Tiefgaragen. Erste Gemeinden im Kanton Luzern haben den Prozess in Zusammenarbeit mit den Nachführungsgeometern bereits erfolgreich abgeschlossen. LUSTAT Statistik Luzern und die rawi begleiten die Umsetzung.

### Stand des Projekts

Per Anfang November 2021 sind bei 9 von 80 Luzerner Gemeinden alle Nichtwohngebäude auf Basis der Daten der amtlichen Vermessung (AV) ins GWR importiert worden. Hier sind zum Teil noch letzte Bereinigungsarbeiten mit der amtlichen Vermessung (AV) offen.

18 weitere Gemeinden überprüfen und vervollständigen zurzeit die Liste mit Gebäuden, welche neu ins GWR aufzunehmen sind. Sie stehen somit kurz vor dem letzten Schritt zum Abschluss des Projekts. Die übrigen Gemeinden sind noch in der Projektphase «Harmonisierung der Datensätze zwischen GWR und AV». Dieser Schritt erfolgt in enger Zusammenarbeit mit den Nachführungsgeometern.

### Bestandteile des Projektes

1. Das Strassenverzeichnis des GWRs wurde mit den Daten der AV abgeglichen und bereinigt.
2. Bereinigung der Daten im GWR und in der AV:
  - Die Datensätze werden parallel und unabhängig voneinander bereinigt. Nicht eindeutige Gebäudeadressen sowie Duplikate, werden durch die Gemeinden entfernt.
  - Die eidgenössischen Gebäudeidentifikatoren (EGID) können bei eindeutiger Zuordnung in die AV übernommen werden. Gleichzeitig erfolgt ein Abgleich mit der kantonalen Gebäudeversicherung GVL.
3. Harmonisierung der Datensätze zwischen GWR und AV:  
Ein Objekt des GWR soll einem Objekt der amtlichen Vermessung entsprechen. Die eidgenössische «Weisung zur Erfassung von Gebäuden in der amtlichen Vermessung und im GWR» bildet die Grundlage dazu.
4. Import von bestehenden, jedoch im GWR noch nicht enthaltenen Gebäuden ins GWR auf Basis der AV-Daten:  
Dabei wird jeweils ein EGID sowie eine Adresse generiert. Letztere kann von der Gemeinde in der Folge übernommen oder abgeändert werden.
5. Übernahme der neu generierten EGID und Gebäudeadressen in die AV.

Für die Gebäudedefinition wird auf die [«Weisung zur Erfassung von Gebäuden in der amtlichen Vermessung und im GWR»](#) verwiesen. Dementsprechend müssen neben den Wohngebäuden sämtliche Gebäude aus der Bodenbedeckung der AV im GWR geführt

werden, wie beispielsweise: Büro-, Gewerbe-, Lager-, Industrie- sowie Landwirtschaftsgebäude. Aus der Informationsebene Einzelobjekte der AV hingegen gilt dies nur für eine Auswahl von versicherten Objektarten: unterirdische Gebäude (Tiefgaragen), Unterstände, Silos, Reservoirs. Aufgrund der baulichen Vielfalt besteht in Einzelfällen Abklärungsbedarf vor Ort oder mithilfe der Baugesuchs- oder Versicherungsdossiers.

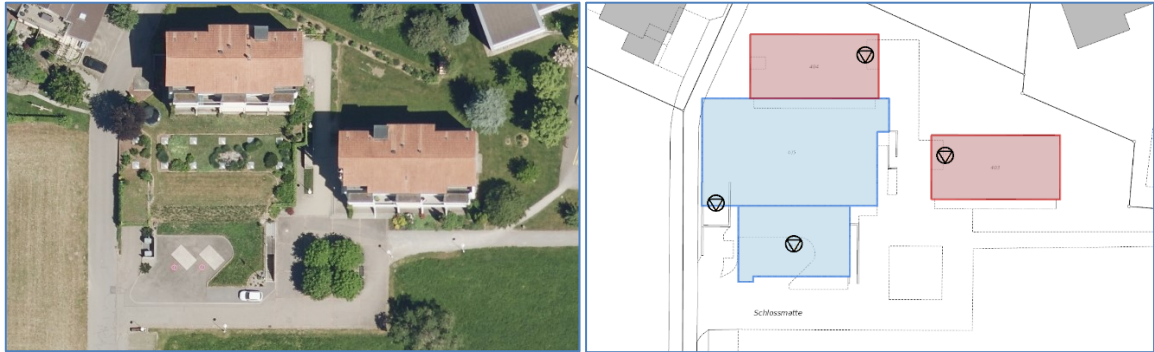


Abbildung: rot = Bodenbedeckung, blau = Einzelobjekte (unterirdisch), Dreiecke = Eingangspunkt. Die beiden in der AV geführten Tiefgaragen (blau) werden neu ins GWR übernommen.

## Gebäudeadressen im kantonalen Geoportal und RDP-Kartenviewer

Neu werden sämtliche Gebäudeadressen im kantonalen Geoportal wie auch in den Kartenviewern des Raumdatenpools angezeigt. In der Ansicht «[Grundbuchplan / Amtliche Vermessung](#)» können optional die Gebäudeadressen gemäss amtlicher Vermessung angezeigt werden. Das Darstellen von Eingängen ohne Nummern, oder solchen mit einem Suffix ist möglich – ebenso wie beispielsweise die Abfrage des EGIDs.

**geoportal.lu.ch** weitere Karten über diese Karte Hilfe 2640624 / 1226188

Grundbuchplan (amtliche Vermessung)

Karteninhalt

- projektierte Objekte
- Gebäude
- Liegenschaften (Grundstücke)
- Gebäudeadressen**
- Gebäudeeingänge
- Verbindungslinien zu Lokalisationsnamen
- Strassenstücke / Benanntes Gebiet

Drucken Sharing Werkzeuge

**Kartenabfrage**

AV Gebäudeeingänge (Gebäudeadressen)

zoom

|                                      |                |
|--------------------------------------|----------------|
| Lokalisationsname                    | Bahnhofstrasse |
| Hausnummer                           | 15             |
| Postleitzahl                         | 6003           |
| Ortschaft                            | Luzern         |
| eidg. Gebäudeidentifikator (EGID)    | 212561         |
| eidg. Eingangsideentifikator (EIDID) | 0              |
| Gültigkeit                           | real           |
| Gebäuelage                           | Bodenbedeckung |
| Lokalisationsart                     | Strasse        |

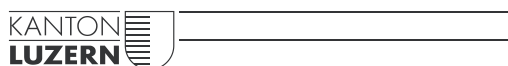
AV Liegenschaften (Grundstücke)

AV Bodenbedeckung

AV Gebäude: Adressen

Lage: 2'665'769 / 1'211'408  
 Höhe (Info) anzeigen

1 : 500  
10m  
1706 Lage: 2'665'814 / 1'211'444  
 ©2021 rawi Kanton Luzern | Rechtliches | Mobilversion



Bau-, Umwelt- und Wirtschaftsdepartement  
**Raum und Wirtschaft (rawi)**  
 Murbacherstrasse 21  
 Postfach 3768  
 6002 Luzern  
 Tel. +41 41 228 51 83  
 www.rawi.lu.ch