



Bevölkerungsbefragung 2015

Medienkonferenz zur Publikation der Ergebnisse der
Bevölkerungsbefragung des Kantons und der Stadt Luzern

LUSTAT Statistik Luzern

4. Juli 2016



lustat
statistik luzern

Inhalt

- Einführung
- Ausgewählte Ergebnisse
- Ergebnispublikationen

- Warum eine Bevölkerungsbefragung
- Verordnung
- Zusammenarbeit Kanton und Stadt Luzern
- Wer wurde befragt?
- Befragungsmethode
- Befragung (LINK Institut)

Ergebnispublikationen zu den Bevölkerungsbefragungen 2015



LUSTAT Focus Bevölkerungsbefragung 2015: Das Leben im Kanton Luzern



www.lustat.ch/analysen/wirtschaftliche-soziale-situation-bevoelkerung



E-Dossier Bevölkerungsbefragung der Stadt Luzern 2015

Bevölkerungsbefragung Stadt Luzern

THEMENBEREICHE

- Leben in der Stadt Luzern
- Sicherheit
- Verkehr
- Kultur und Sport
- Soziales
- Bildung
- Fusion
- Finanzen (Ausgabenpolitik)

STADTKREISE

www.lustat.ch/services/e-dossier/bevoelkerungsbefragung-stadt-luzern



Bevölkerungsbefragung 2015

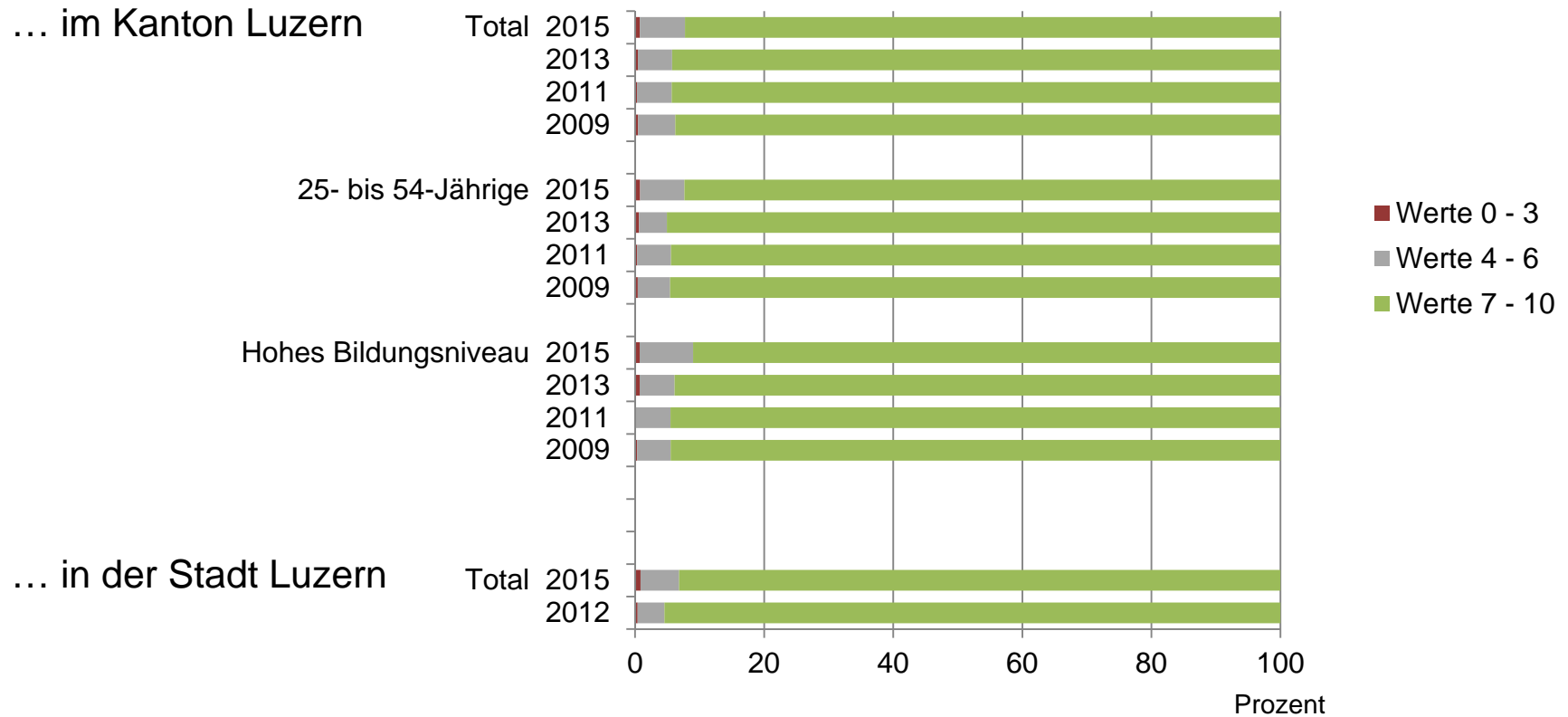
Ausgewählte Ergebnisse für den Kanton
und die Stadt Luzern

Norbert Riesen, Direktor LUSTAT Statistik Luzern
4. Juli 2016

9 von 10 leben gern im Kanton Luzern; ebenso viele gern in der Stadt Luzern



Wie gerne leben Sie ...?





Allgemein:

- Weiterhin hohe Zufriedenheit mit Leistungen und Angeboten
- Im Vergleich zu früheren Befragungen jedoch eine etwas kritischere Haltung (trifft auch auf die Zufriedenheit mit dem Leben in der Stadt Luzern zu)

Bessere Bewertungen als in den Vorjahren:

- Arbeitsplatzangebot
- Umweltaspekte: Energieverbrauch, Sauberkeit, Luftqualität

Schlechtere Bewertungen:

- Steuerpolitik
- Informationsweise der Regierung
- Verkehrsinfrastruktur
- Umweltaspekte: Raum- und Ortsplanung, Lärm
- Teilweise Qualität der Bildungsangebote
- Teilweise Familienfreundlichkeit
- Angebote/Qualität im Gesundheitswesen
- Verschiedene Dienstleistungen/Angebote für die Gesellschaft

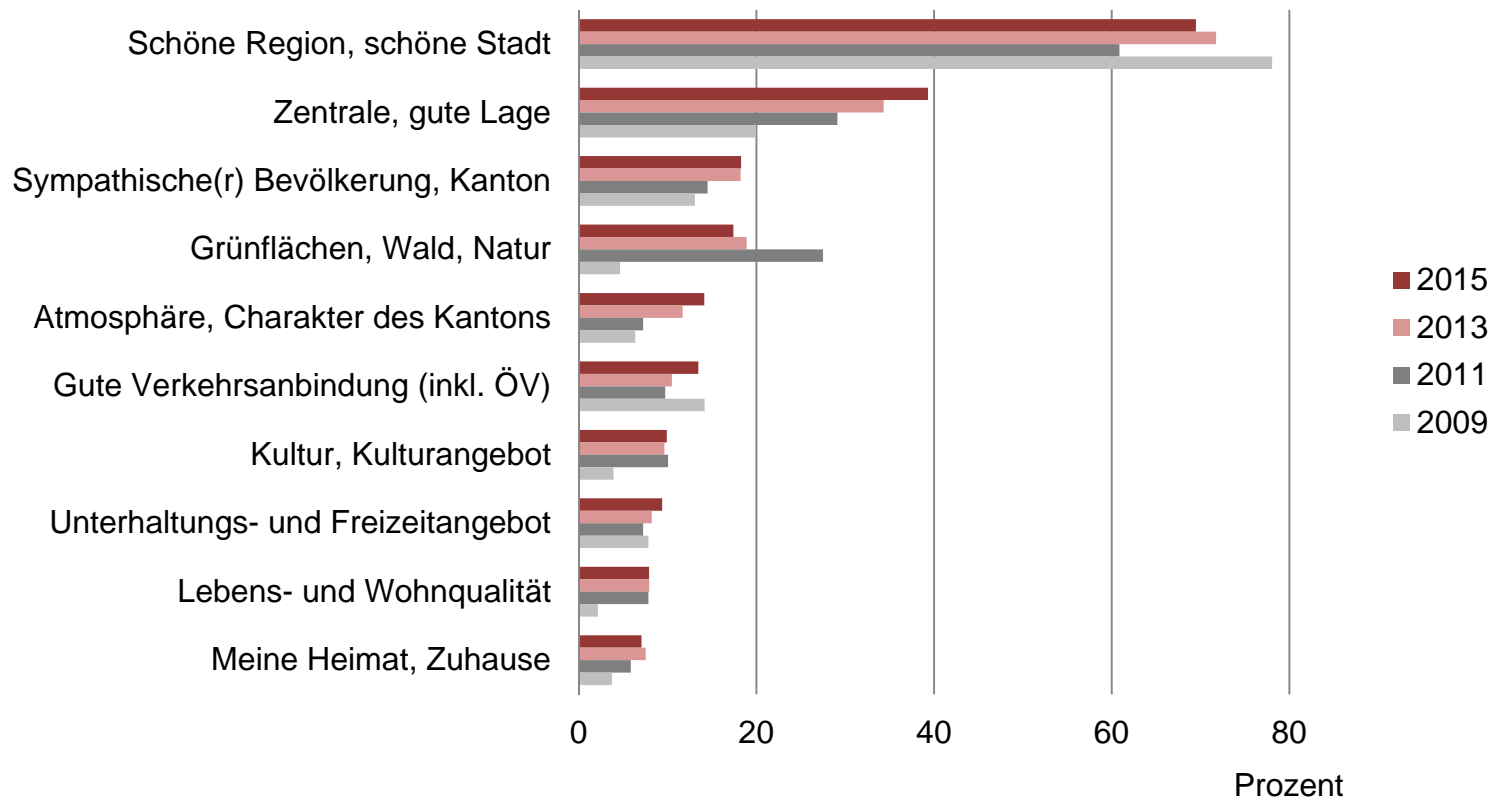
Bevölkerungsgruppen mit kritischerer Haltung:

- 25- bis 54-Jährige
- Personen mit hohem Bildungsniveau

Schönheit von Region und Lage werden als grösste Stärken des Kantons gesehen



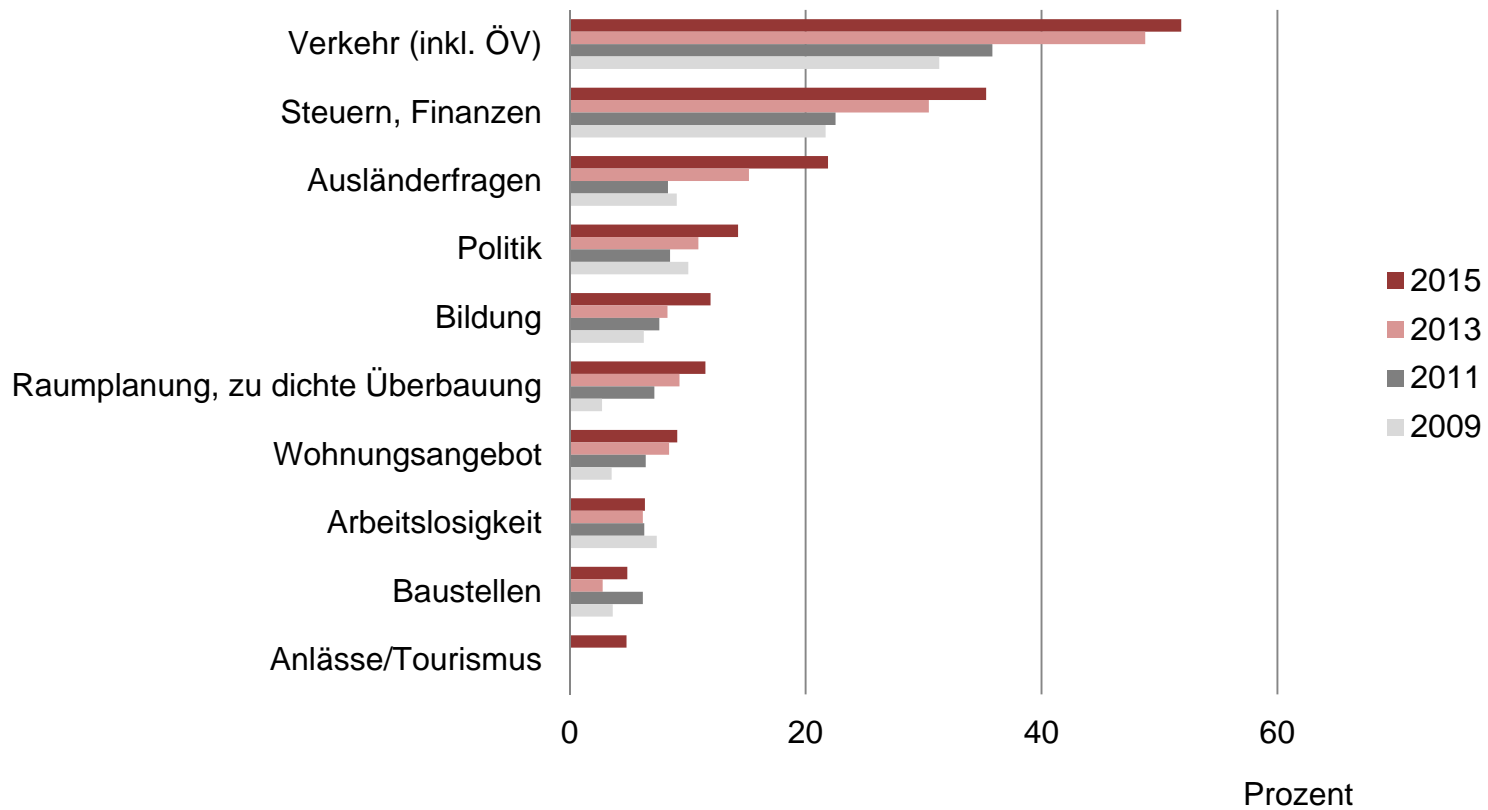
Was gefällt Ihnen am besten im Kanton Luzern?
(die 10 meistgenannten Antworten)



Verkehr wird von der Kantonsbevölkerung als grösstes Problem wahrgenommen



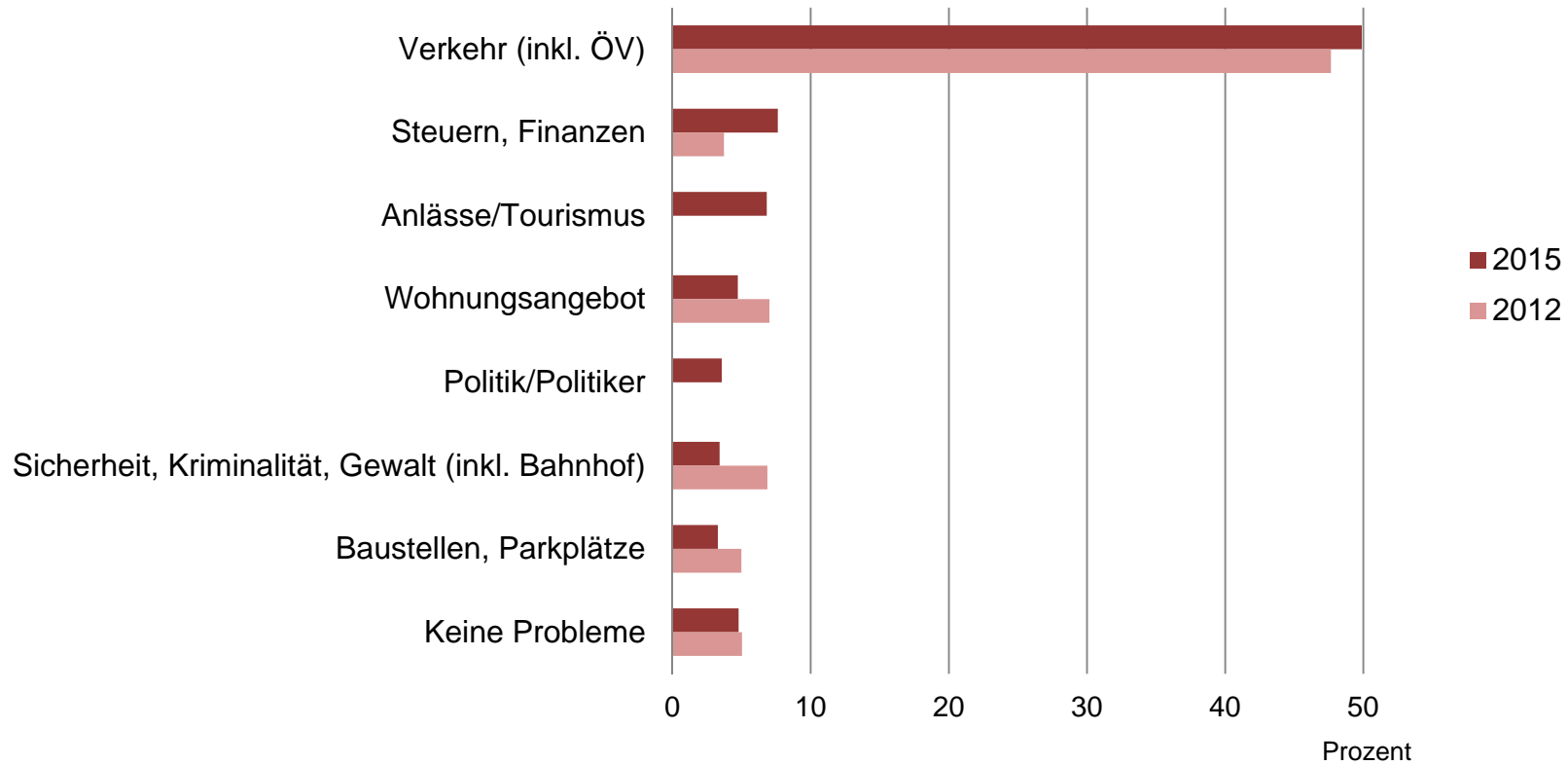
Welches sind zurzeit die grössten Probleme im Kanton Luzern?
(die 10 meistgenannten Antworten)



Verkehr ist auch für die Bevölkerung der Stadt Luzern das grösste Problem



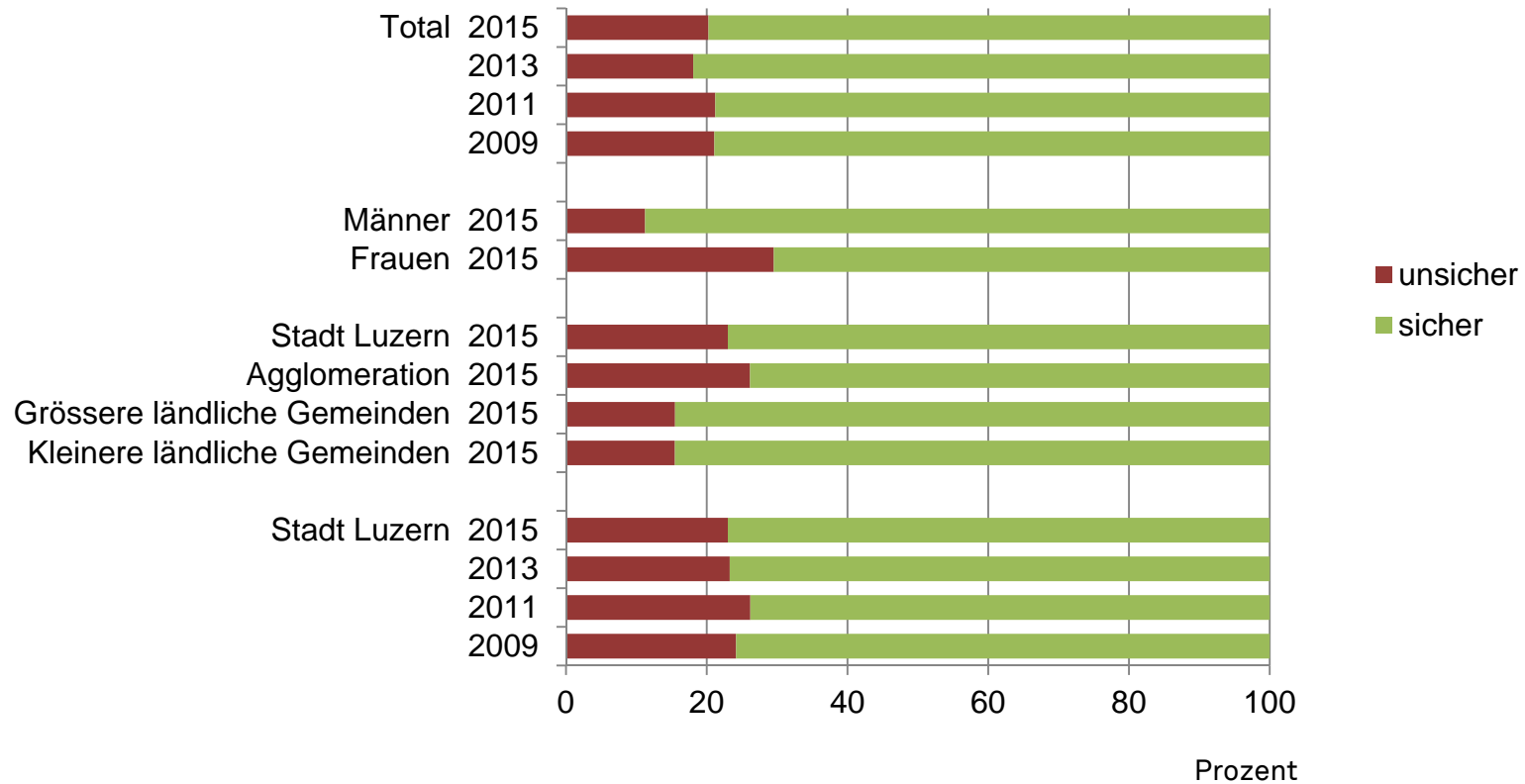
Welches ist zurzeit das grösste Problem in der Stadt Luzern?
(die 8 meistgenannten Antworten)



80 Prozent der Bevölkerung fühlen sich nachts im eigenen Wohngebiet sicher



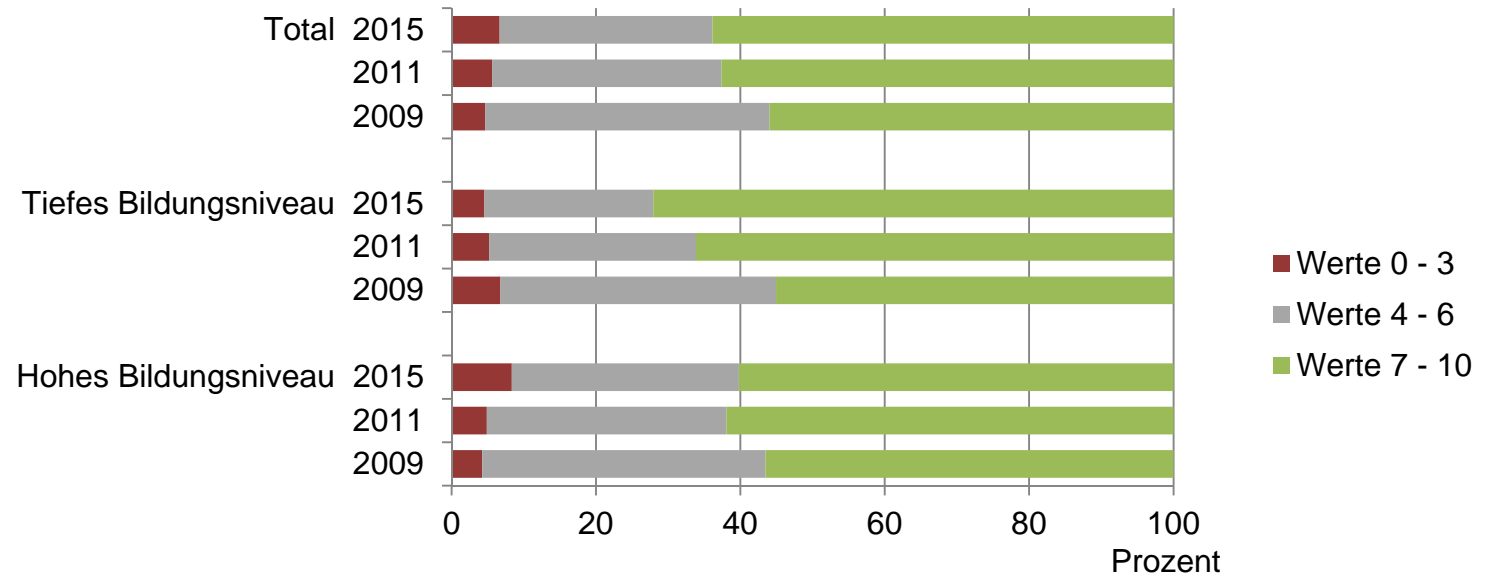
Wie sicher fühlen Sie sich, wenn Sie nachts alleine in Ihrem Wohngebiet unterwegs sind?



Bevölkerung ist mit dem Arbeitsplatzangebot zufriedener als 2009

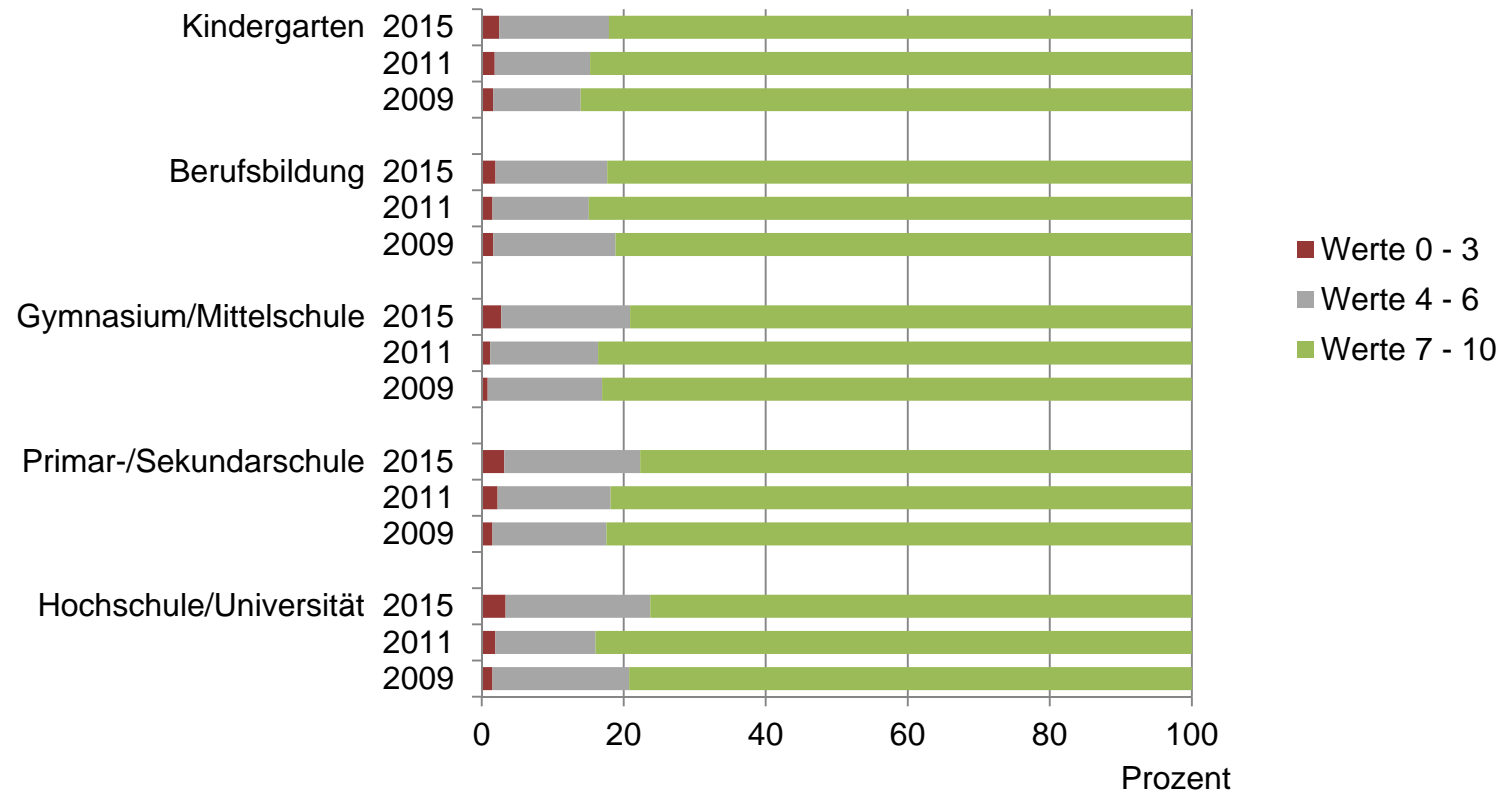


Wie zufrieden sind Sie mit dem Arbeitsplatzangebot im Kanton Luzern?



Zufriedenheit mit der Qualität der einzelnen Bildungsangebote ist zurückgegangen

Wie zufrieden sind Sie mit der Qualität der folgenden Bildungsangebote?

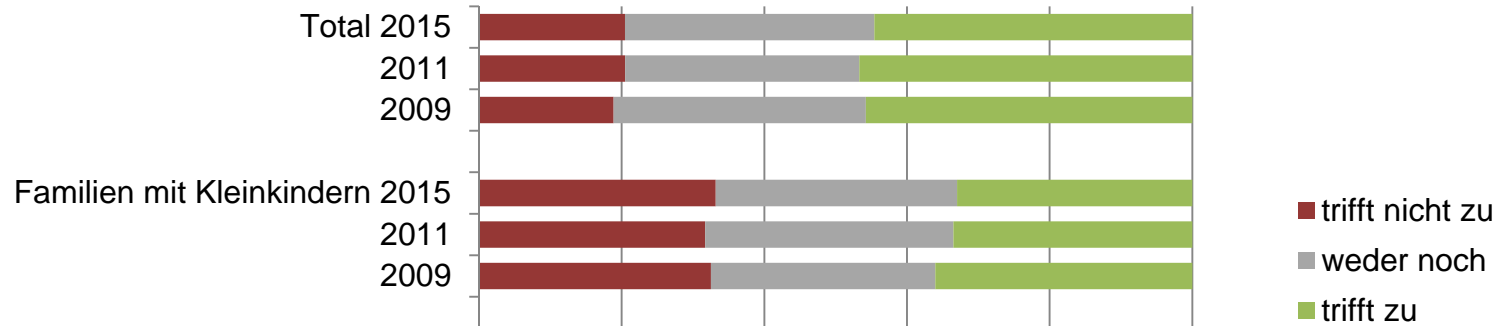


Familien mit Kleinkindern beurteilen Familienfreundlichkeit des Kantons kritischer

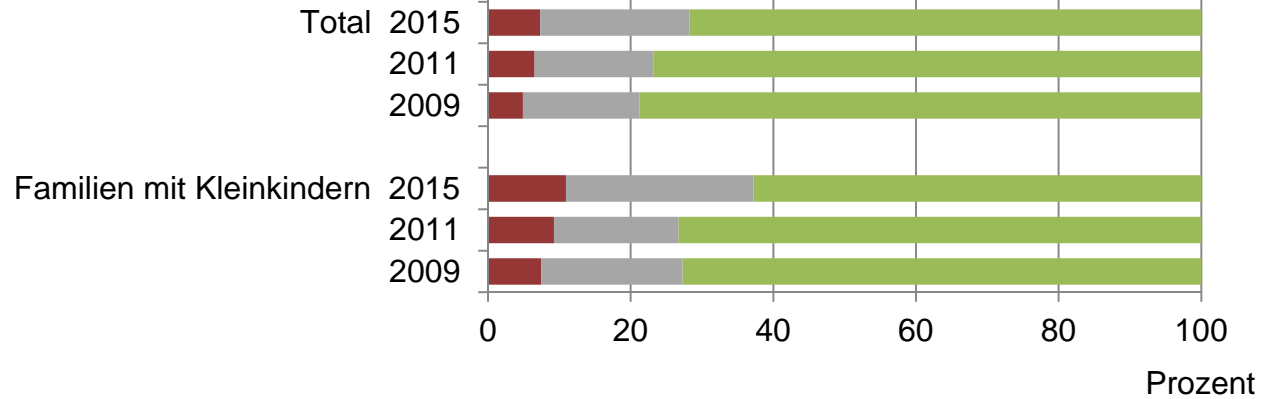


Wie beurteilen Sie die folgenden Aussagen zur Situation von Familien im Kanton Luzern?

Genügend Unterstützung für Familien

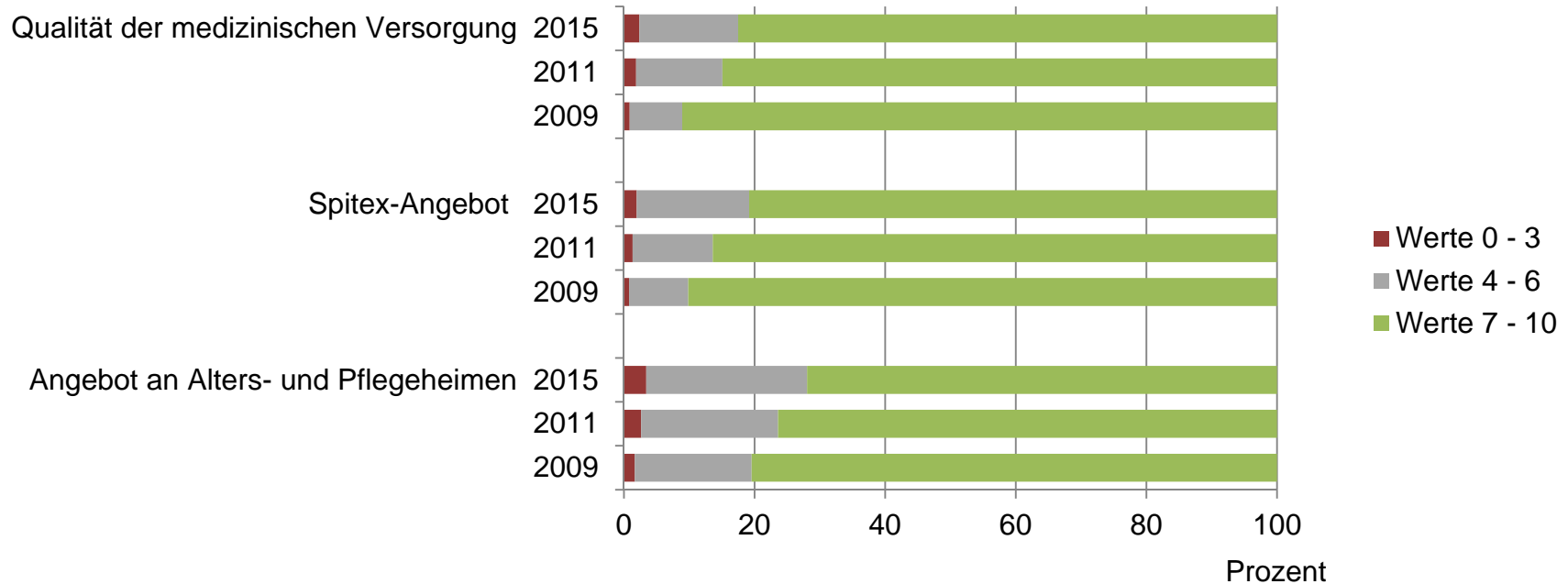


Attraktiver Wohnkanton für Familien



Zufriedenheit mit medizinischen Leistungen ist gesunken

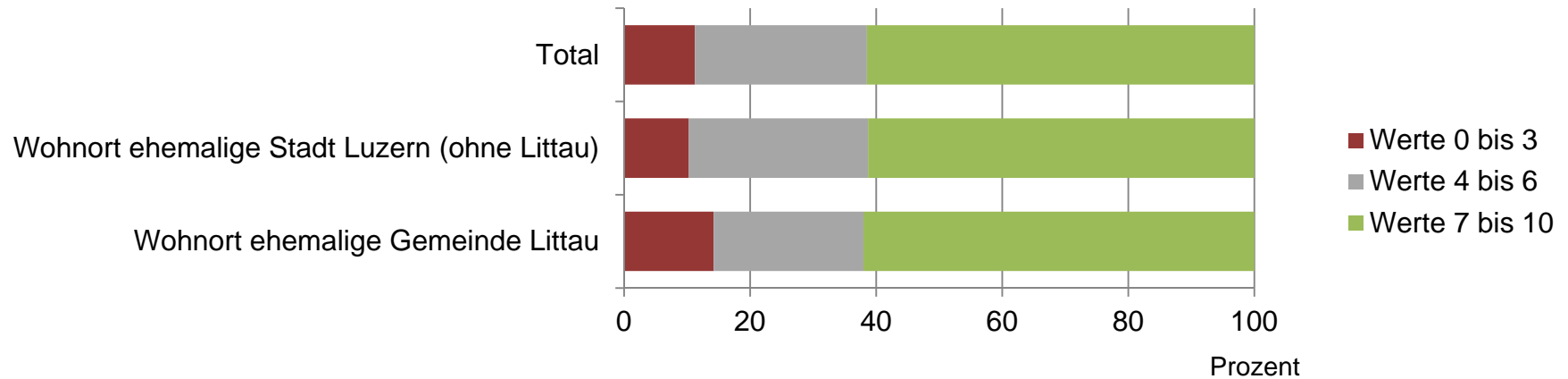
Wie zufrieden sind Sie mit den folgenden Dienstleistungen oder Angeboten?



6 von 10 Stadtluzernerinnen und -luzernern stehen hinter der Fusion Luzern–Littau



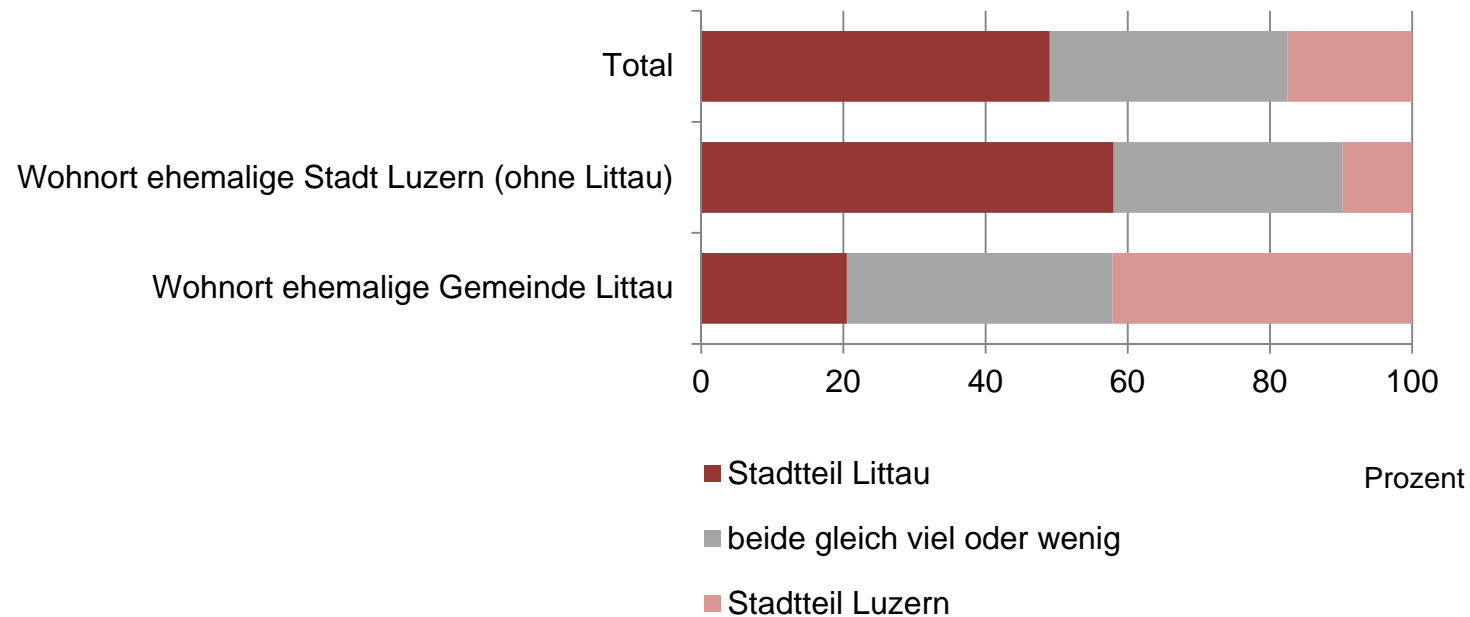
Wie zufrieden sind Sie insgesamt mit der erfolgten Fusion zwischen Littau und der Stadt Luzern?



Jede zweite Person ist der Ansicht, Littau profitiere stärker von der Fusion als Luzern



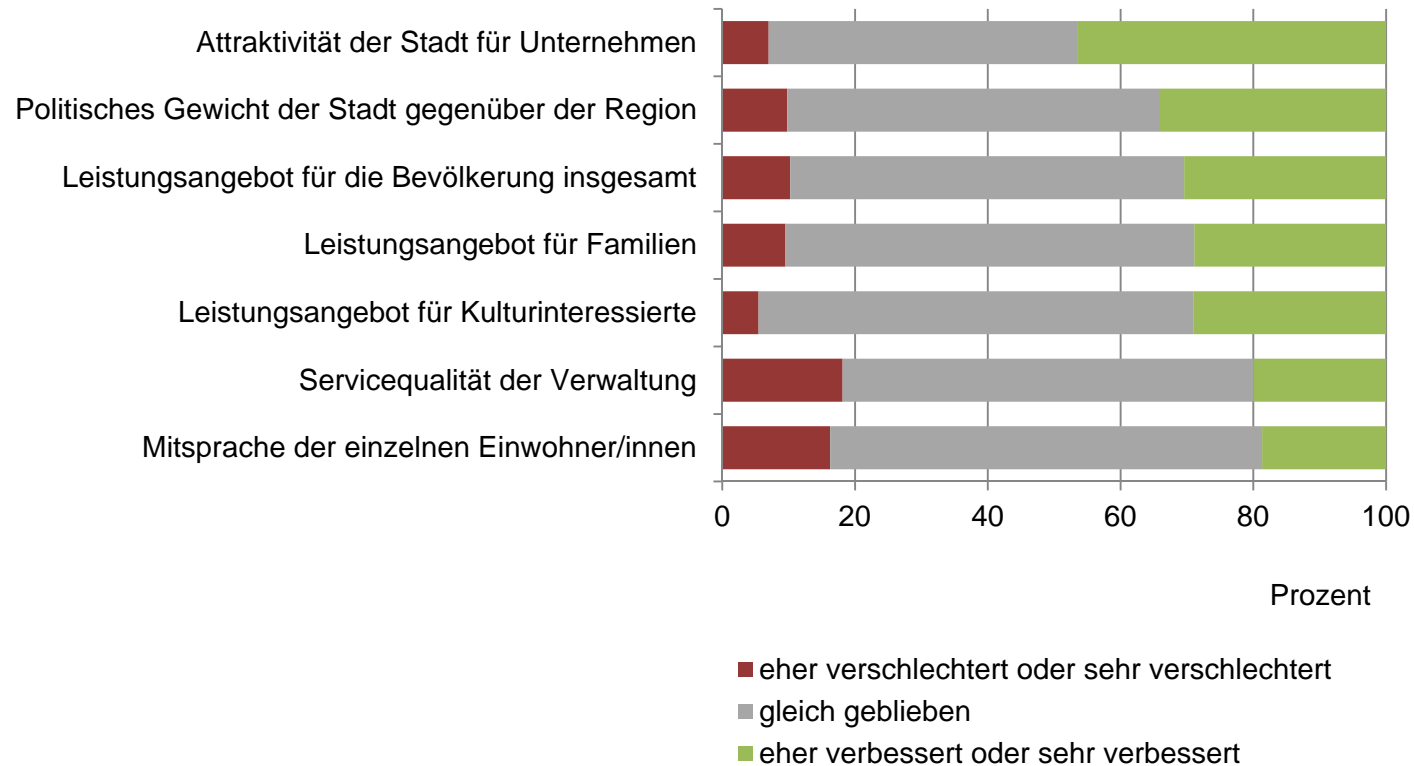
Welcher Stadtteil hat mehr von der Fusion profitiert?



Fusion hat Attraktivität der Stadt als Unternehmensstandort gesteigert

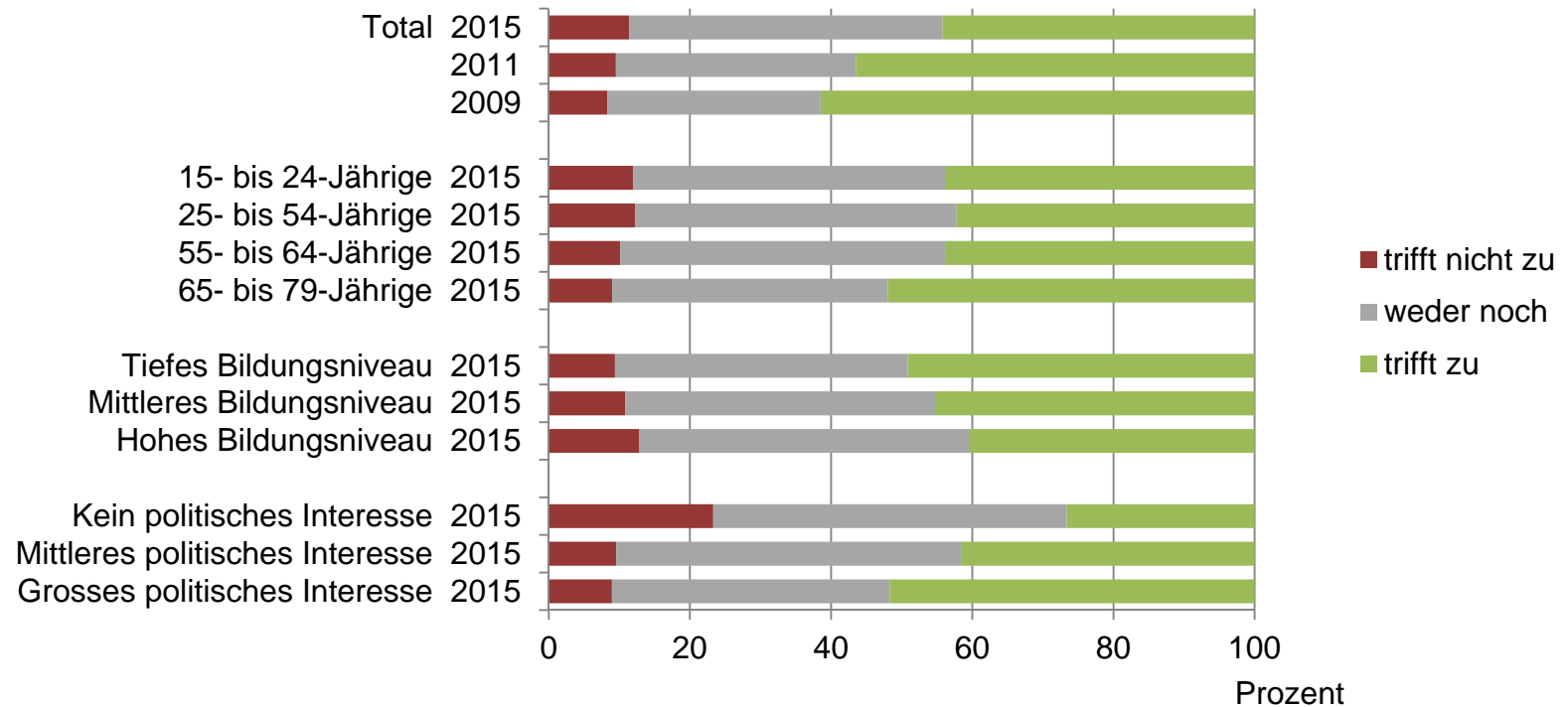


Wie hat sich die Situation der folgenden Bereiche nach der Fusion verändert?



Informationspolitik der kantonalen Regierung wird kritischer beurteilt

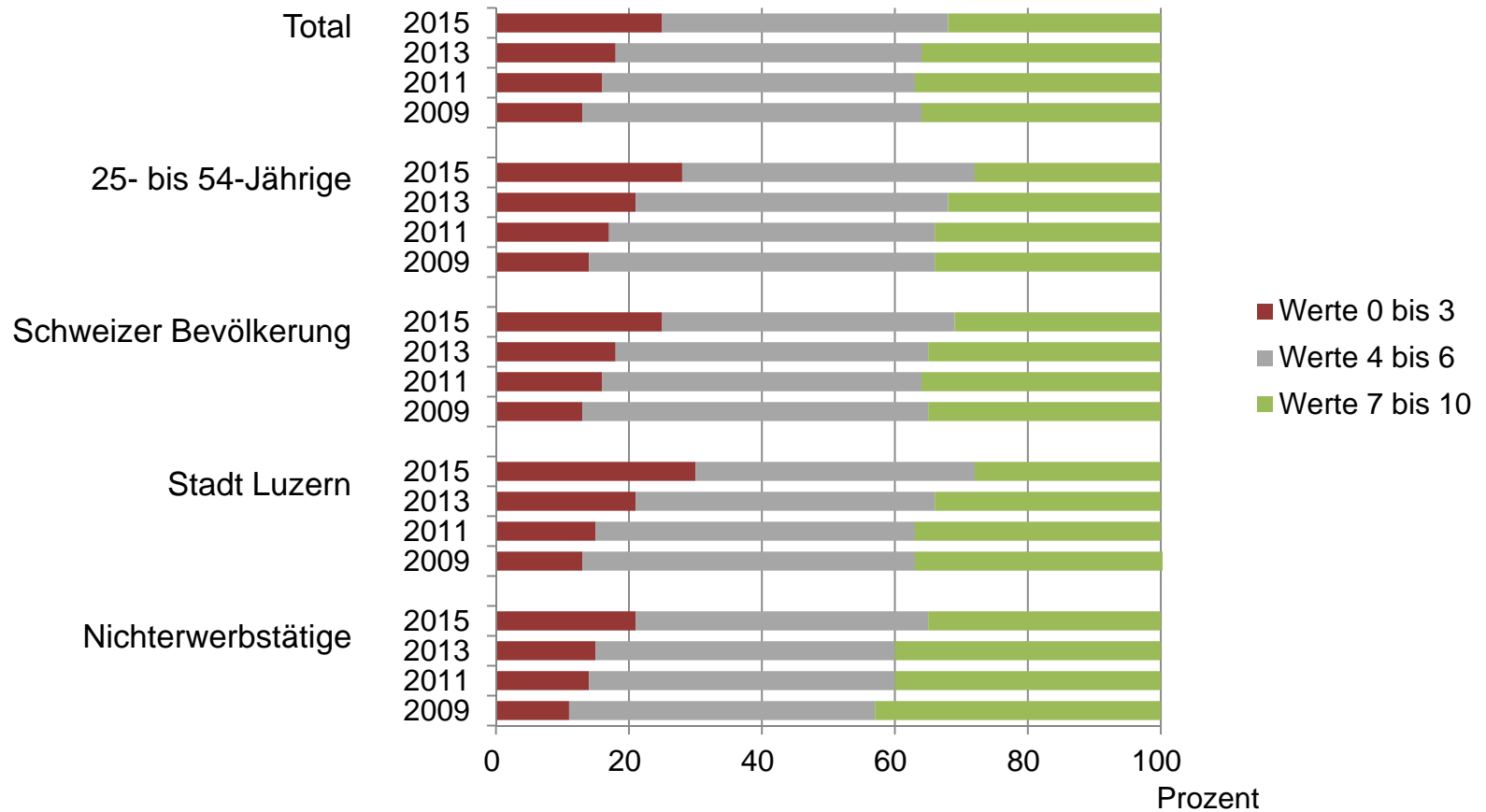
Informiert die Kantonsregierung gut über politische Themen im Kanton Luzern?



Unzufriedenheit mit Steuerpolitik steigt

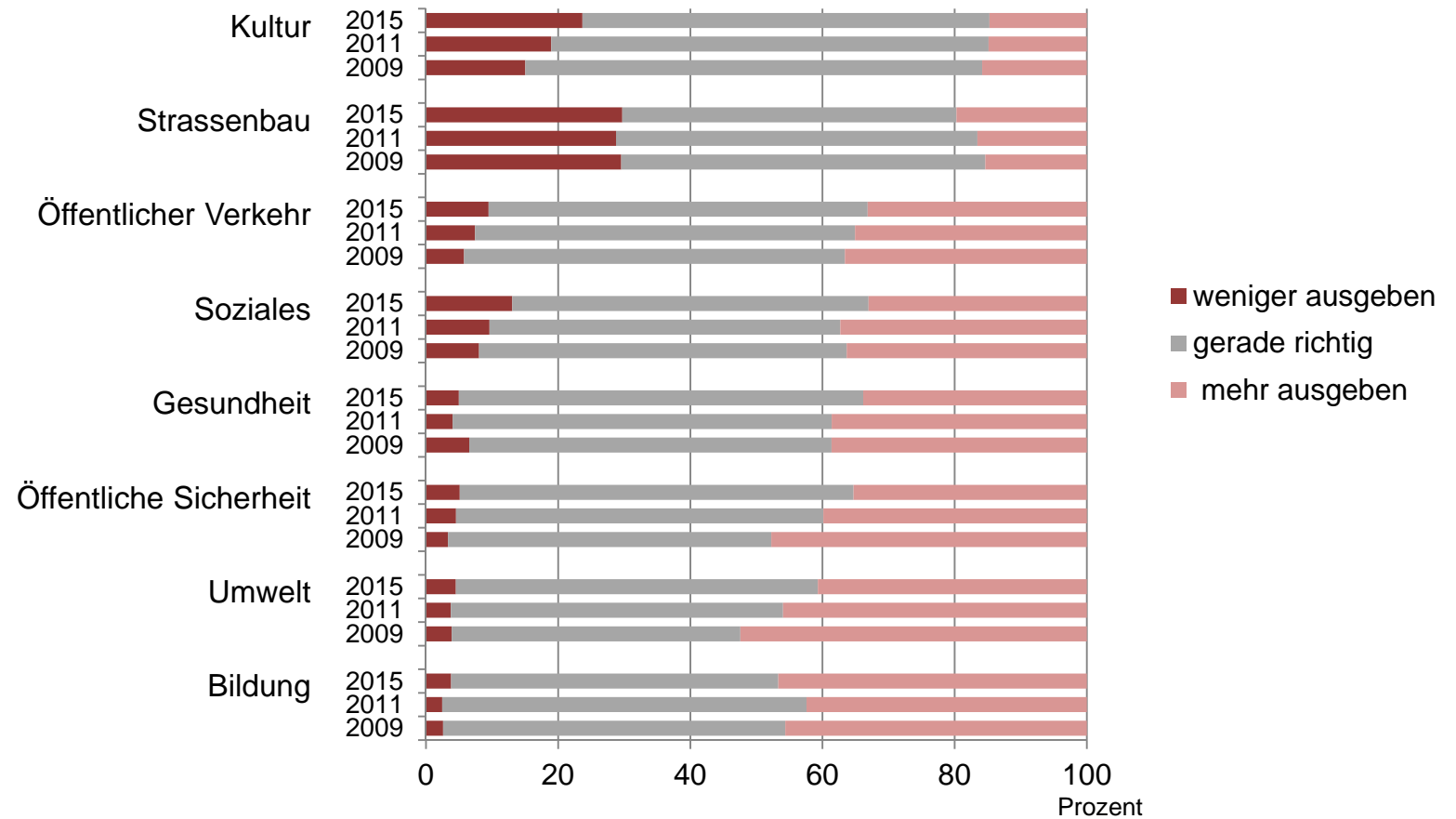


Wie zufrieden sind Sie mit der Steuerpolitik im Kanton Luzern?



Jeweils rund die Hälfte ist mit der Ausgabenpolitik des Kantons einverstanden

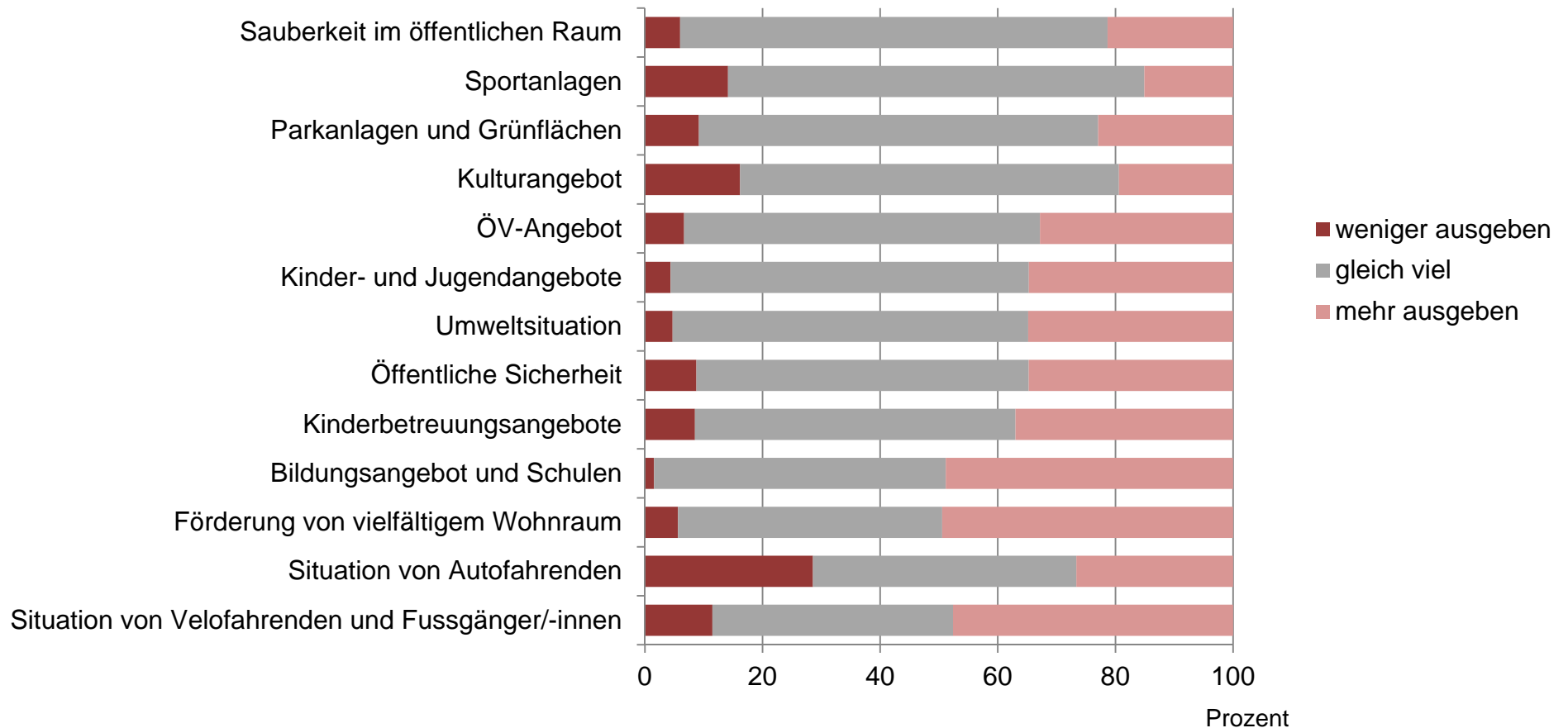
Soll der Kanton für folgende Bereiche mehr oder weniger ausgeben?



Städtische Ausgabenpolitik für die Autofahrenden polarisiert am meisten



Soll die Stadt ausgehend von einem gleichen Budget für folgende Bereiche mehr oder weniger ausgeben?





Herzlichen Dank für Ihre Aufmerksamkeit.