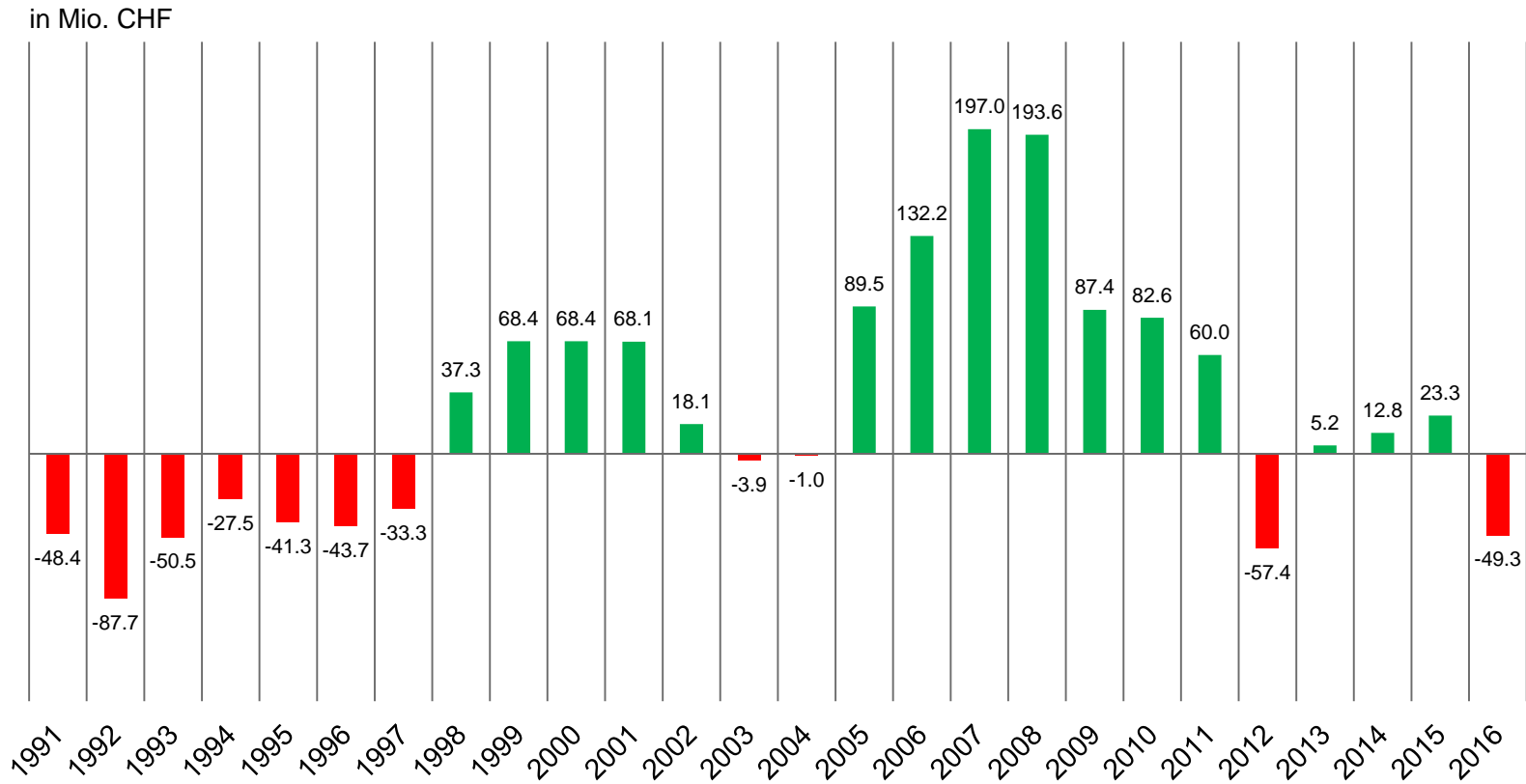


Jahresrechnung 2016

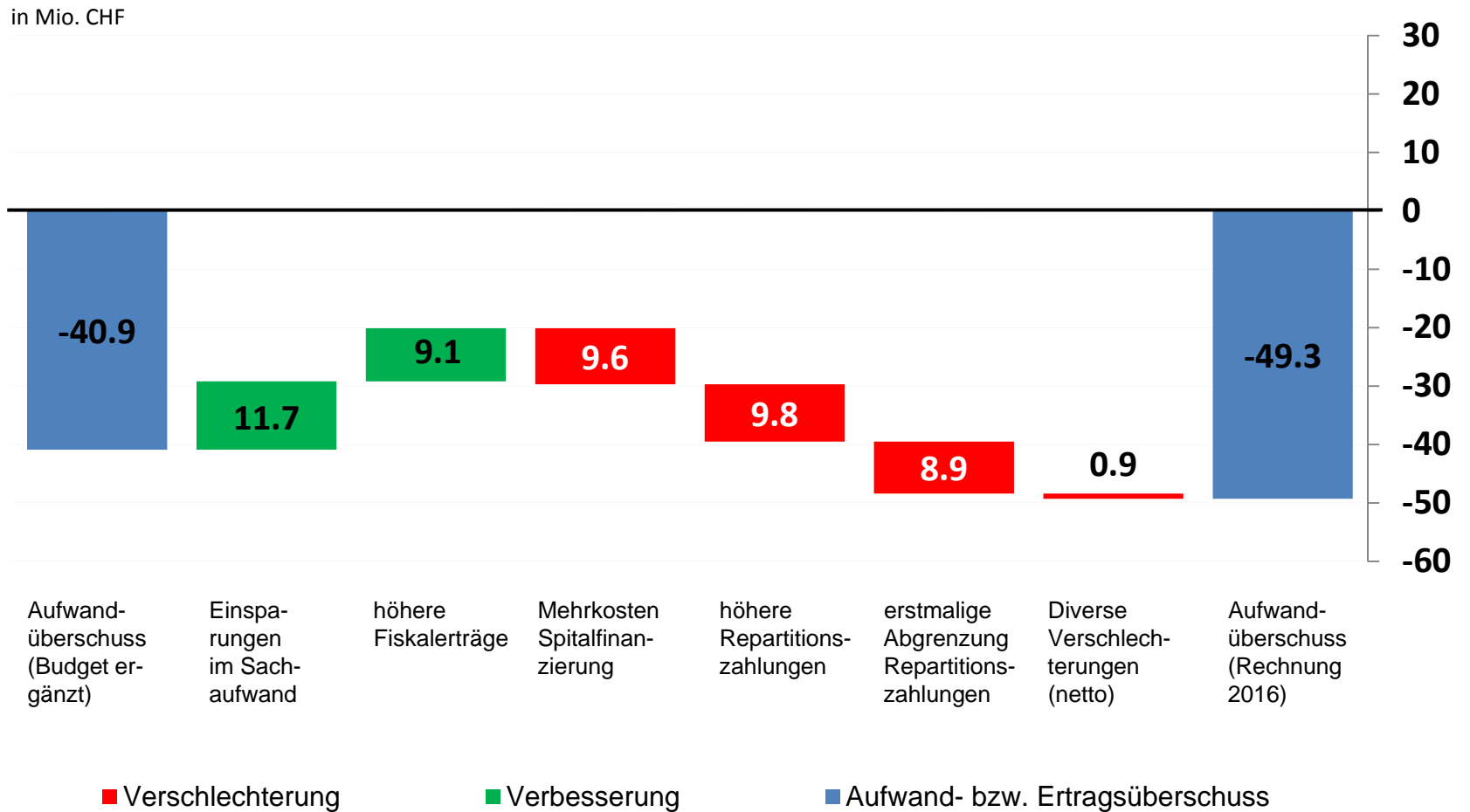
Medienorientierung vom 22. März 2017

Aufwandüberschuss 2016



Jahresrechnung 2016: Medienorientierung vom 22.3.2017

Kanton Luzern schliesst im Rahmen des Budgets ab



Eckwerte

<i>(falls nicht anders angegeben in Mio. CHF)</i>	R 2015	B 2016 ¹	R 2016	Abw. absolut	Abw. in %
Betrieblicher Aufwand	2'734.6	2'802.1	2'797.6	-4.5	-0.2%
Betrieblicher Ertrag	-2'658.3	-2'668.3	-2'654.0	14.2	0.5%
Ergebnis aus betrieblicher Tätigkeit	76.4	133.8	143.5	9.7	7.3%
Finanzergebnis	-99.7	-92.9	-94.2	-1.3	-1.4%
Operatives Ergebnis	-23.3	40.9	49.3	8.4	20.5%
Ausserordentliches Ergebnis	-	-	-	-	-
Gesamtergebnis Erfolgsrechnung	-23.3	40.9	49.3	8.4	20.5%
Nettoinvestitionen	128.3	137.8	141.6	3.8	2.8%
Geldflussrechnung: Geldzu- (+) / -abfluss (-)²	165.4	-42.8	-118.0	-75.3	-175.9%
Geldfluss-Investitions-Verhältnis	226.6%	68.7%	12.4%		
Schulden	-1'067.0	-1'185.9	-1'184.1		
Eigenkapital	-3'868.6	-3'751.0	-3'818.2		

Ergebnis: += Aufwandüberschuss bzw. Verschlechterung / - = Ertragsüberschuss bzw. Verbesserung

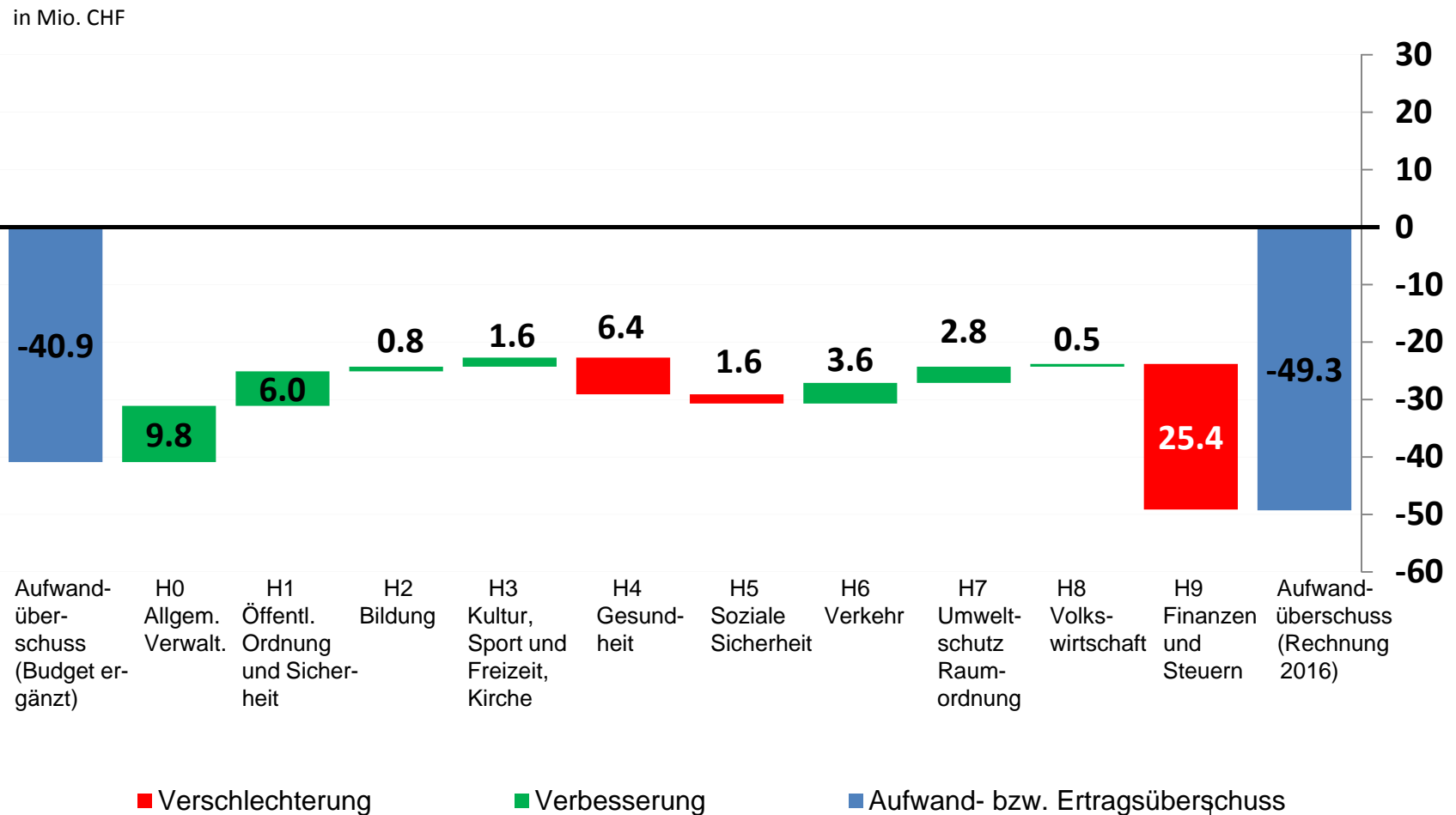
¹ Budget ergänzt

² Geldfluss aus betrieblicher Tätigkeit und aus Investitionstätigkeit ins Verwaltungsvermögen

+ = Geldzufluss bzw. Verbesserung / - = Geldabfluss bzw. Verschlechterung

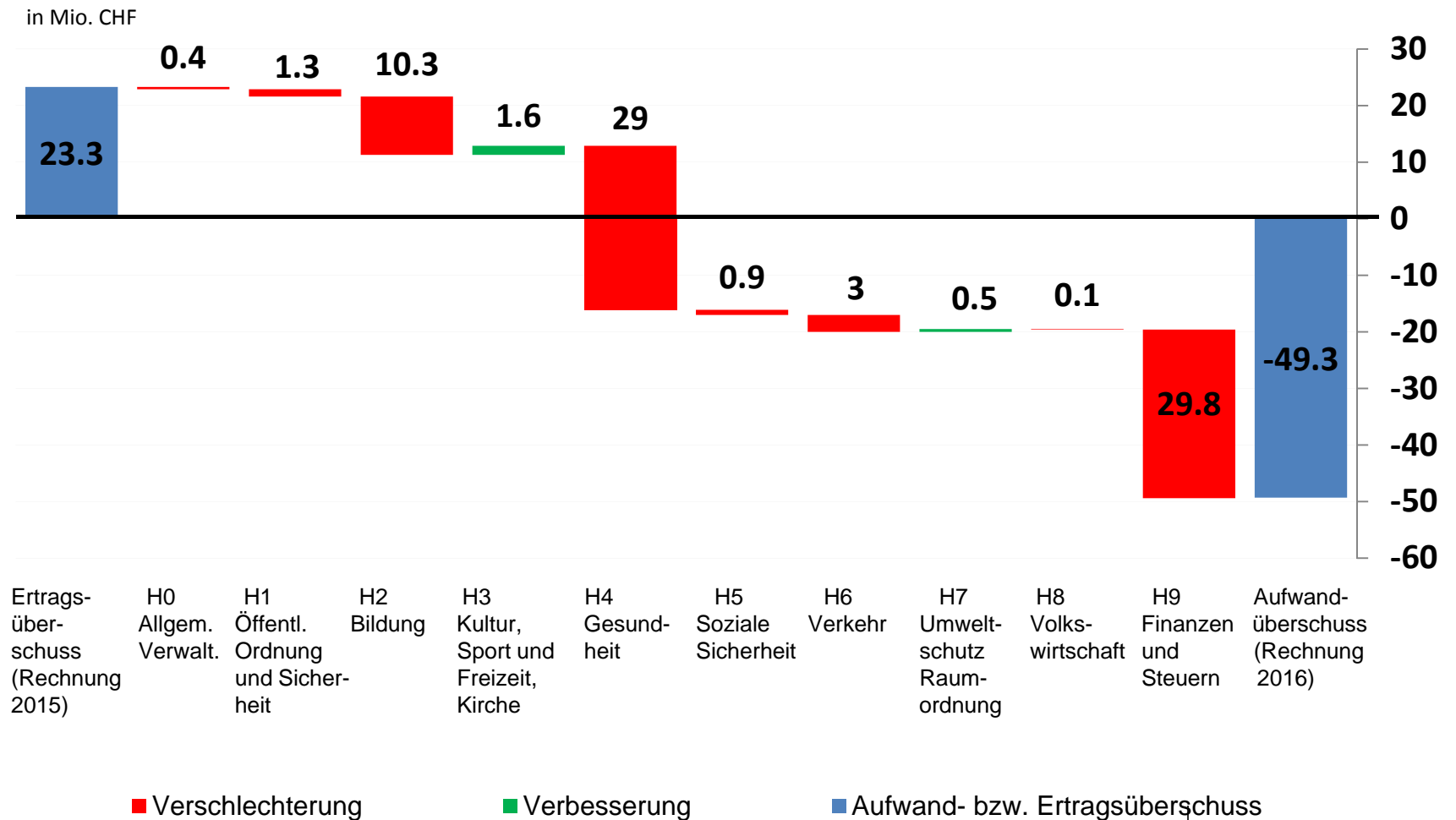
Jahresrechnung 2016: Medienorientierung vom 22.3.2017

Abweichungsanalyse Hauptaufgaben (Ist/Budget)



Jahresrechnung 2016: Medienorientierung vom 22.3.2017

Abweichungsanalyse Hauptaufgaben (Ist/Vorjahr)



Staatssteuer-Ertrag wächst

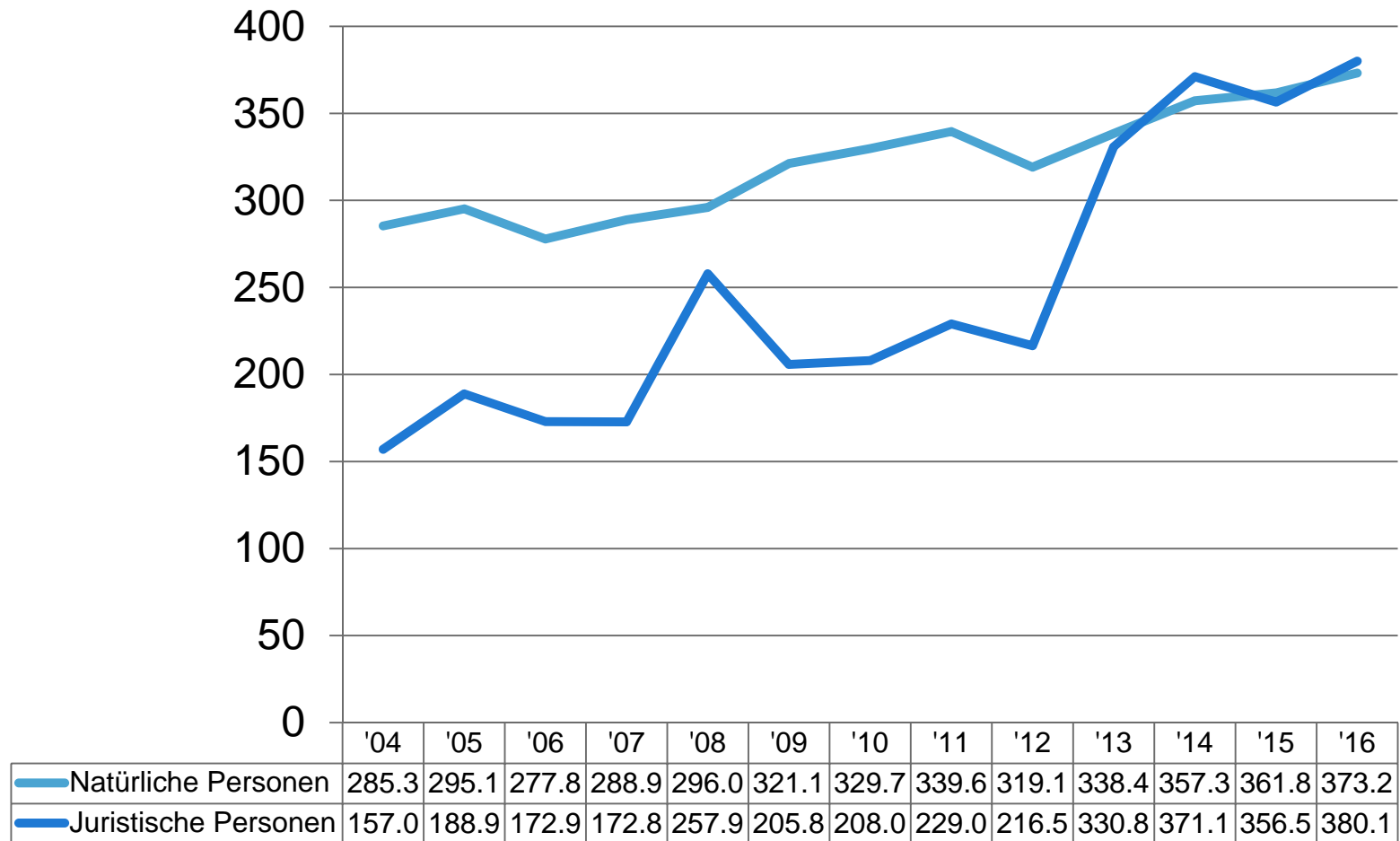
in Mio. CHF	R 2015	B 2016	R 2016	Abw. absolut	Abw. in %
Bruttoertrag Staatssteuern	-932.8	-1'014.10	-1'015.10	-1.0	-0.1%
Staatssteuern natürliche Personen	-854.2	-892.0	-903.2	-11.2	-1.3%
Staatssteuern juristische Personen	-105.0	-122.1	-111.9	10.2	8.4%
Werberichtigung auf abgegrenzten Nachträgen	26.4	0.0	0.0	0.0	
Personalsteuern	-5.7	-5.7	-5.7	0.0	0.0%
Übrige direkte Steuern	-95.8	-93.1	-97.7	-4.6	-4.9%
Liegenschaftssteuern	-0.2	0.0	0.0	0.0	
Grundstückgewinnsteuern	-47.9	-49.0	-47.4	1.6	3.4%
Handänderungssteuern	-30.2	-31.5	-27.0	4.5	14.3%
Erbschaftssteuern	-17.4	-12.5	-23.2	-10.7	-85.2%
Automatensteuern	-0.1	-0.1	-0.1	-0.0	-5.8%

+ = Aufwand bzw. Verschlechterung / - = Ertrag bzw. Verbesserung

Jahresrechnung 2016: Medienorientierung vom 22.3.2017

Entwicklung Direkte Bundessteuer (Fakturiert im Kanton Luzern)

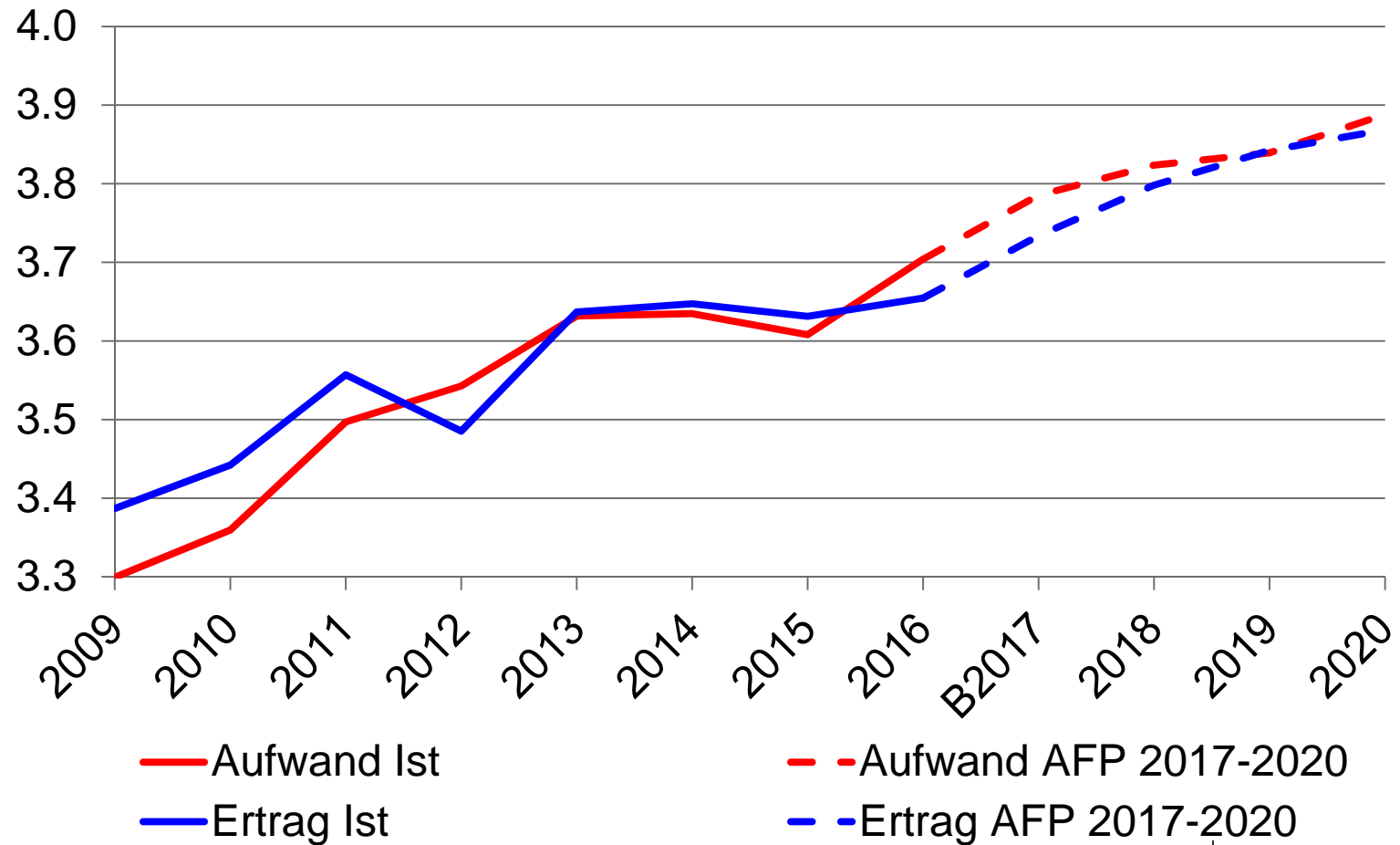
(in Mio. CHF)



Jahresrechnung 2016: Medienorientierung vom 22.3.2017

Erfolgsrechnung: Entwicklung Aufwand/Ertrag

(in Mia. CHF)



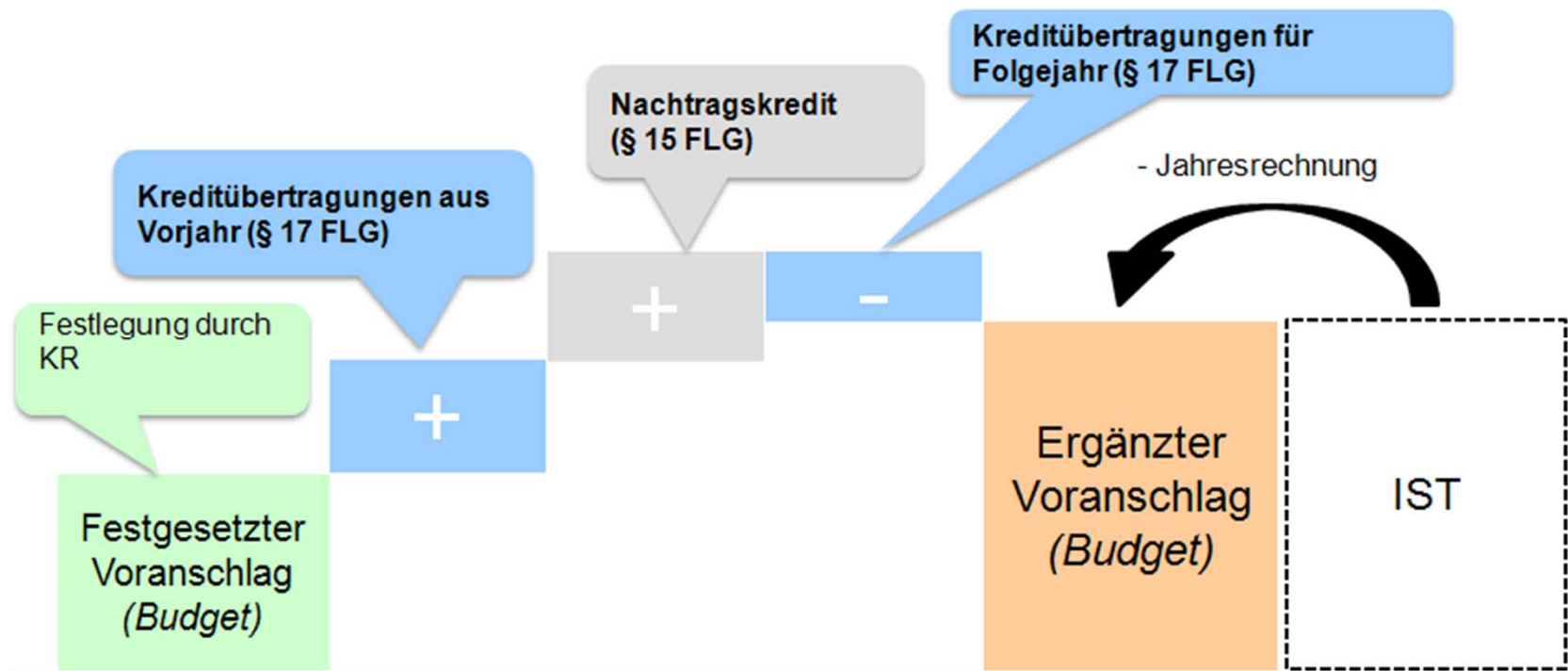
Risiken für den Luzerner Staatshaushalt

- > Ablehnung Steuerfuss-Erhöhung
- > Entwicklung Luzerner Pensionskasse
- > Nationaler Entscheide Bund (u. a. Gesundheitspolitik, Sozialwerke, Asylwesen, Verkehr, Bildung, ...)
- > Sparpaket 2018 Bund
- > Steuervorlage 2017 Bund
- > Nationaler Finanzausgleich

Zusatz-Folien

Jahresrechnung 2016: Medienorientierung vom 22.3.2017

Unterschied zwischen festgesetztem und dem ergänzten Voranschlag



Jahresrechnung 2016: Medienorientierung vom 22.3.2017

Unterschied zwischen festgesetztem und dem ergänzten Voranschlag

	Budget festgesetzt 2016	Kreditübertragungen aus Vorjahr	Nachtragskredite	Kreditübertragungen für das Folgejahr	Budget ergänzt 2016
in Mio. CHF					
Erfolgsrechnung					
Total Aufwand	3'657.8	5.0	41.1	-5.2	3'698.7
Total Ertrag	-3'636.6	0	-21.2	0	-3'657.8
Aufwandüberschuss	21.2	5.0	19.9	-5.2	40.9
Investitionsrechnung					
Total Ausgaben	191.6	33.6	0.9	-40.2	185.8
Total Einnahmen	-48.5	-4.9	0	5.3	-48.0
Nettoinvestitionen	143.2	28.7	0.9	-34.9	137.8

Jahresrechnung 2016: Medienorientierung vom 22.3.2017

Erfolgsrechnung: Globalbudgets der 10 Hauptaufgaben

in Mio. CHF	R 2015	B 2016 ¹	R 2016	Abw. absolut	Abw. in %
H0 Allgemeine Verwaltung	132.3	142.4	132.7	-9.8	-6.9%
H1 Öffentliche Ordnung und Sicherheit	130.6	137.9	131.9	-6.0	-4.4%
H2 Bildung	624.6	635.6	634.9	-0.8	-0.1%
H3 Kultur, Sport und Freizeit, Kirche	26.0	26.0	24.4	-1.6	-6.2%
H4 Gesundheit	328.2	350.7	357.1	6.4	1.8%
H5 Soziale Sicherheit	200.0	199.2	200.8	1.6	0.8%
H6 Verkehr	30.2	36.9	33.2	-3.6	-9.8%
H7 Umweltschutz und Raumordnung	31.5	33.8	31.0	-2.8	-8.3%
H8 Volkswirtschaft	25.0	25.5	25.1	-0.5	-1.8%
H9 Finanzen und Steuern	-1'551.7	-1'547.2	-1'521.8	25.4	1.6%
Total	-23.4	40.9	49.3	8.4	20.6%

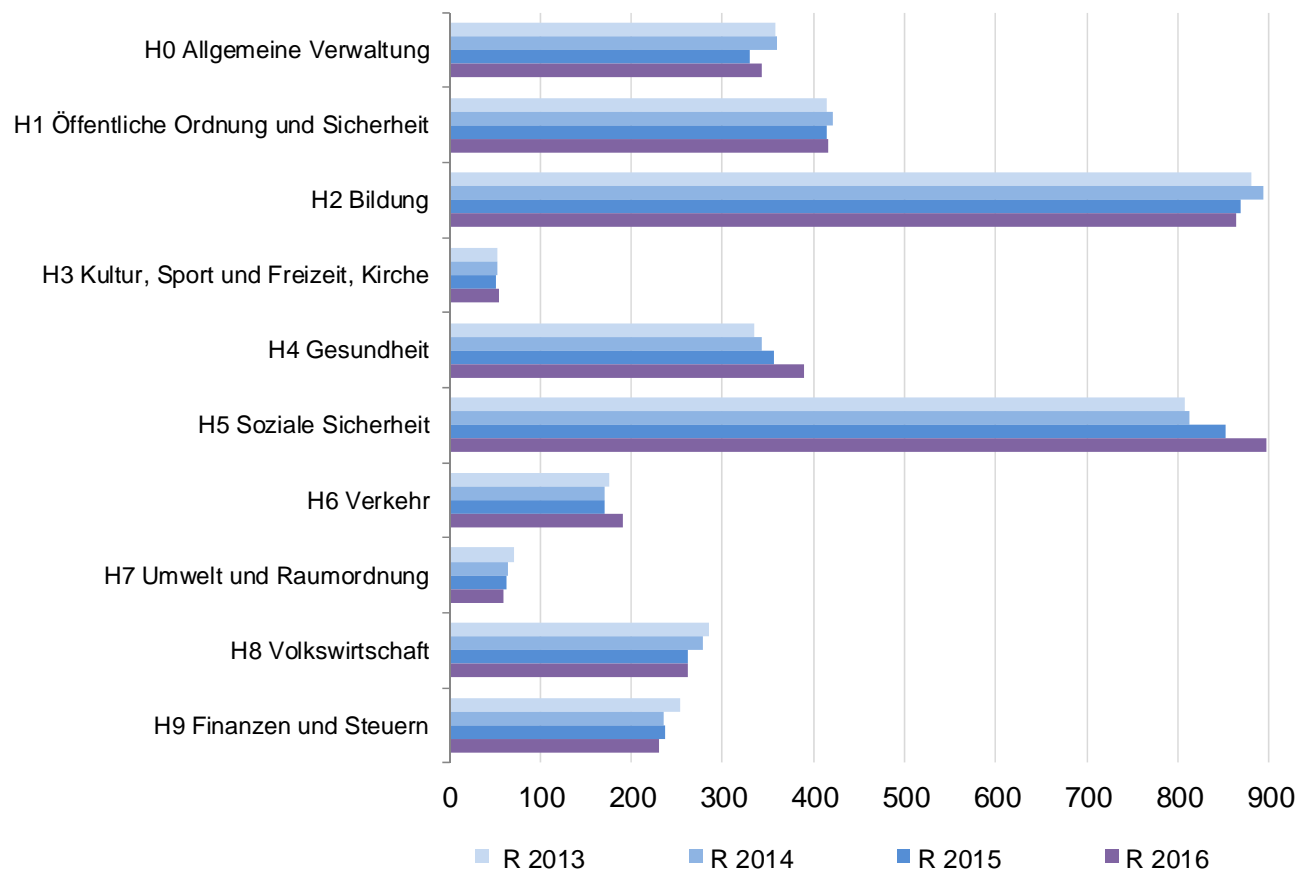
+ = Aufwandüberschuss bzw. Verschlechterung / - = Ertragsüberschuss bzw. Verbesserung

¹ Budget ergänzt

Jahresrechnung 2016: Medienorientierung vom 22.3.2017

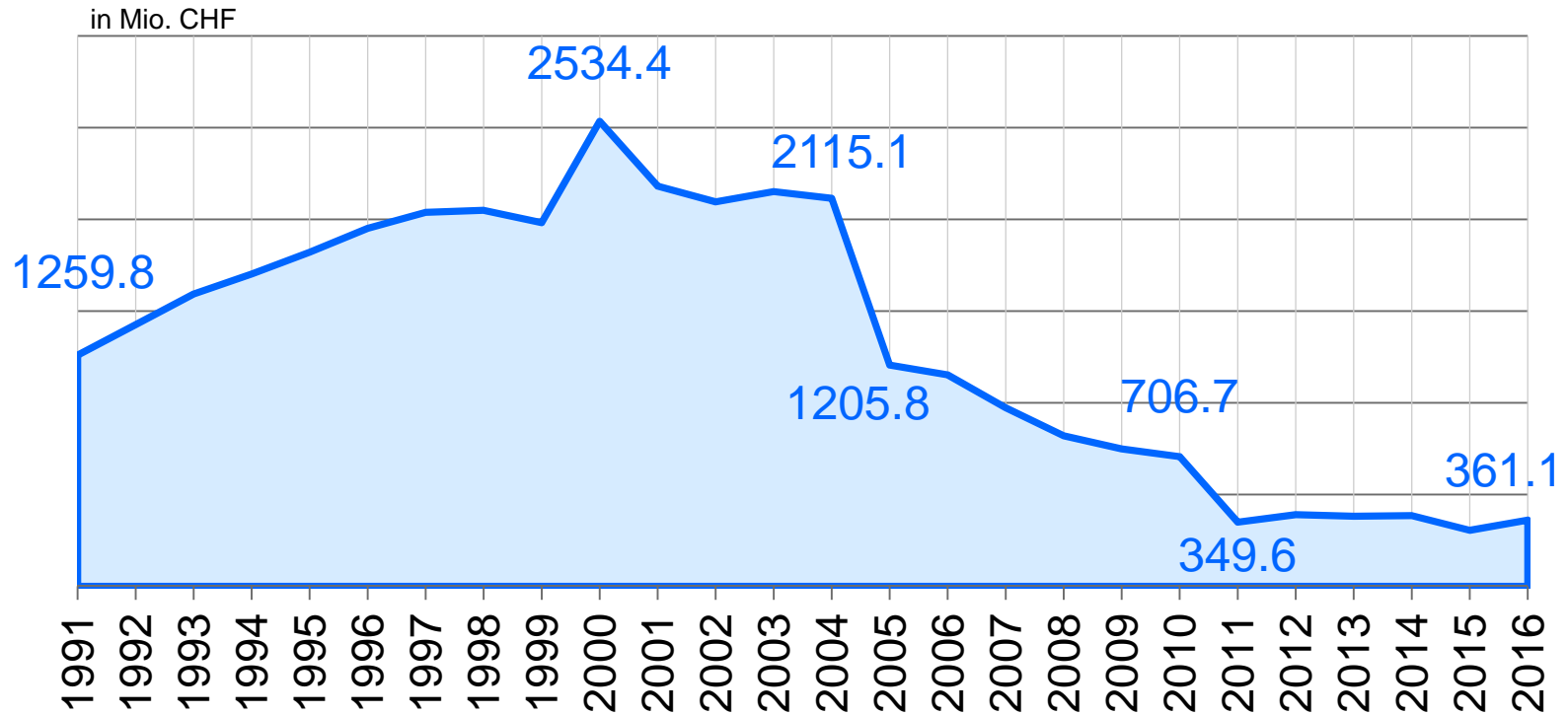
Aufwand Erfolgsrechnung: Entwicklung nach Hauptaufgaben

(in Mio. CHF)



- > Der Aufwand aller Hauptaufgaben ist 2016 gegenüber 2015 um 2,7 Prozent gestiegen (2015 ggü. 2014: minus 0,7 %).

Nettoschulden: Zeitliche Entwicklung



Jahresrechnung 2016: Medienorientierung vom 22.3.2017

Steuerfuss Zeitliche Entwicklung

