

Maturitätsprüfungen Session 2020

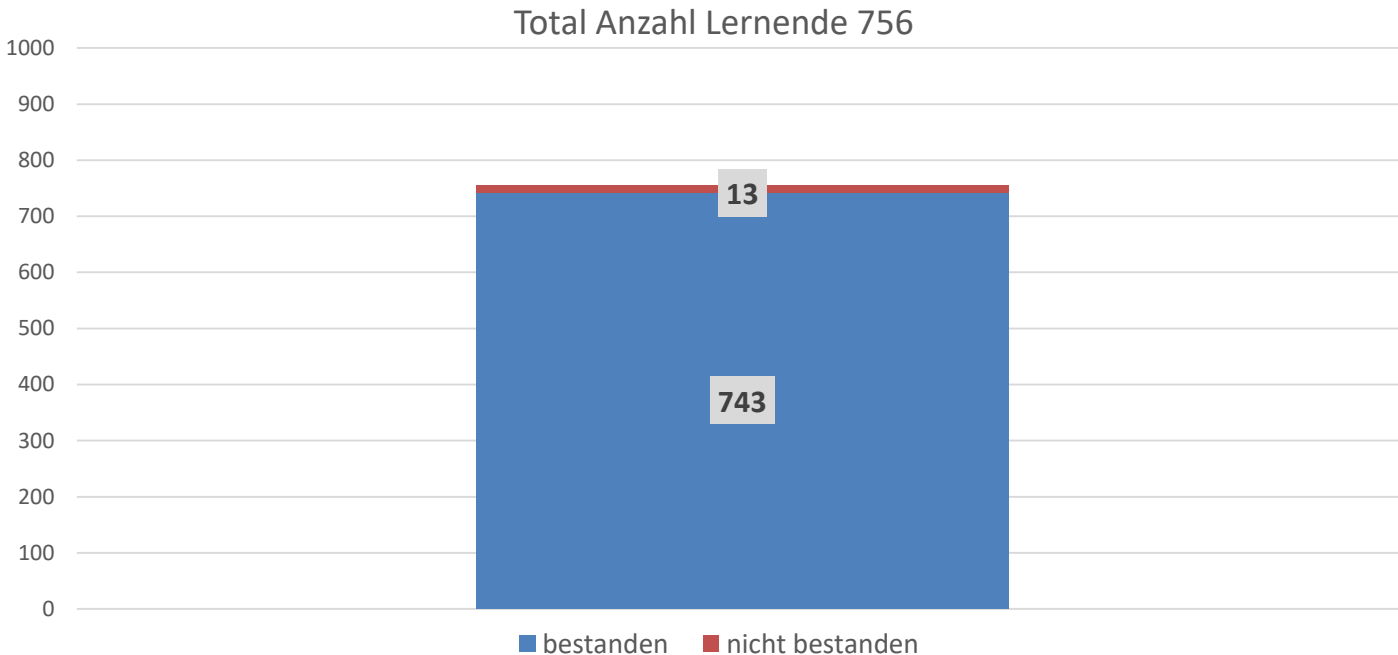
Die Ergebnisse im Überblick

25. Juni 2020

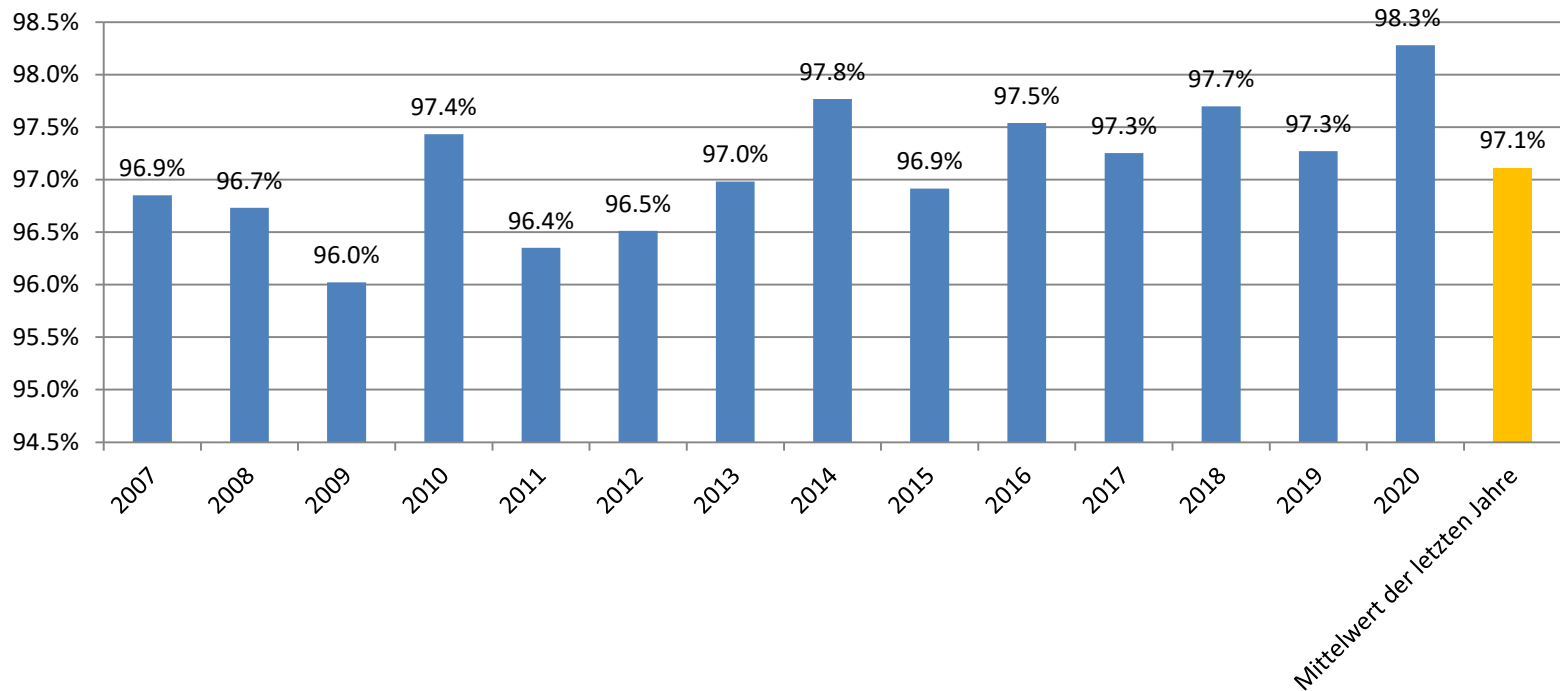
Dienststelle Gymnasialbildung

kantonsschulen.lu.ch

Ergebnisse 2020: 98.3% bestanden (inkl. MSE & St. Klemens)

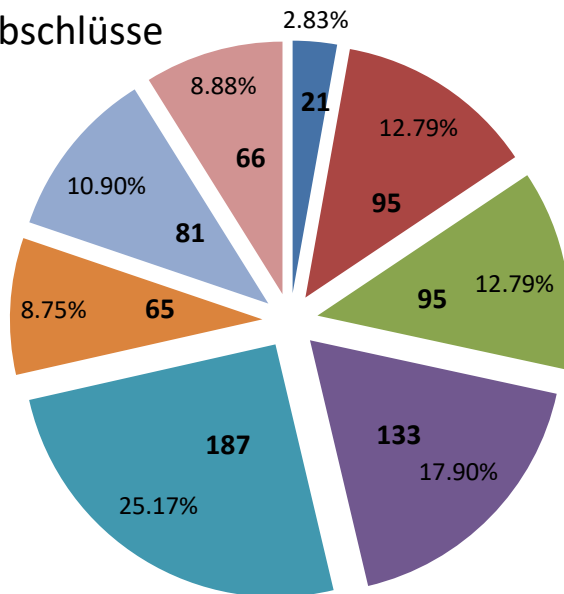


Bestehensquote über die letzten Jahre



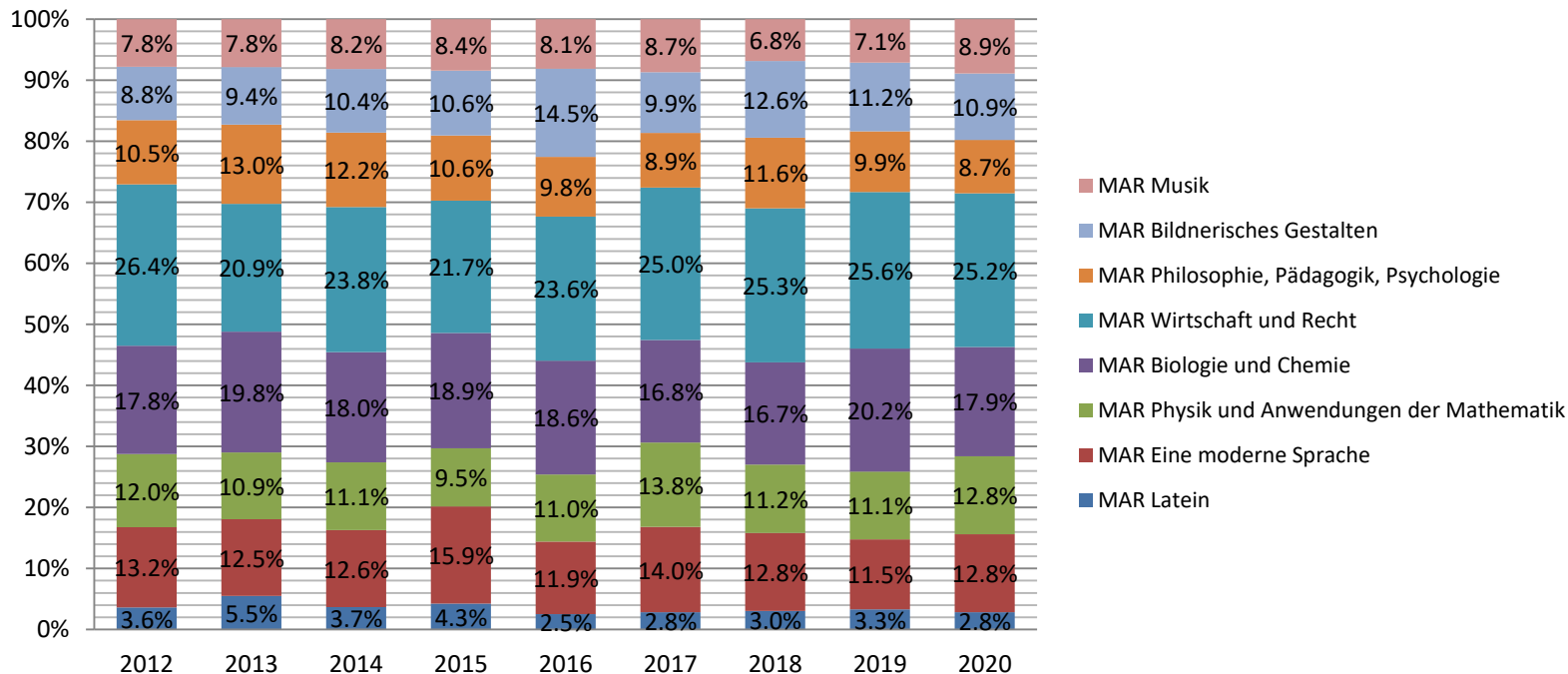
Maturitätsabschlüsse 2020 nach Schwerpunktfach

Total **743** Abschlüsse



- MAR Latein
- MAR Eine moderne Sprache
- MAR Physik und Anwendungen der Mathematik
- MAR Biologie und Chemie
- MAR Wirtschaft und Recht
- MAR Philosophie, Pädagogik, Psychologie
- MAR Bildnerisches Gestalten
- MAR Musik

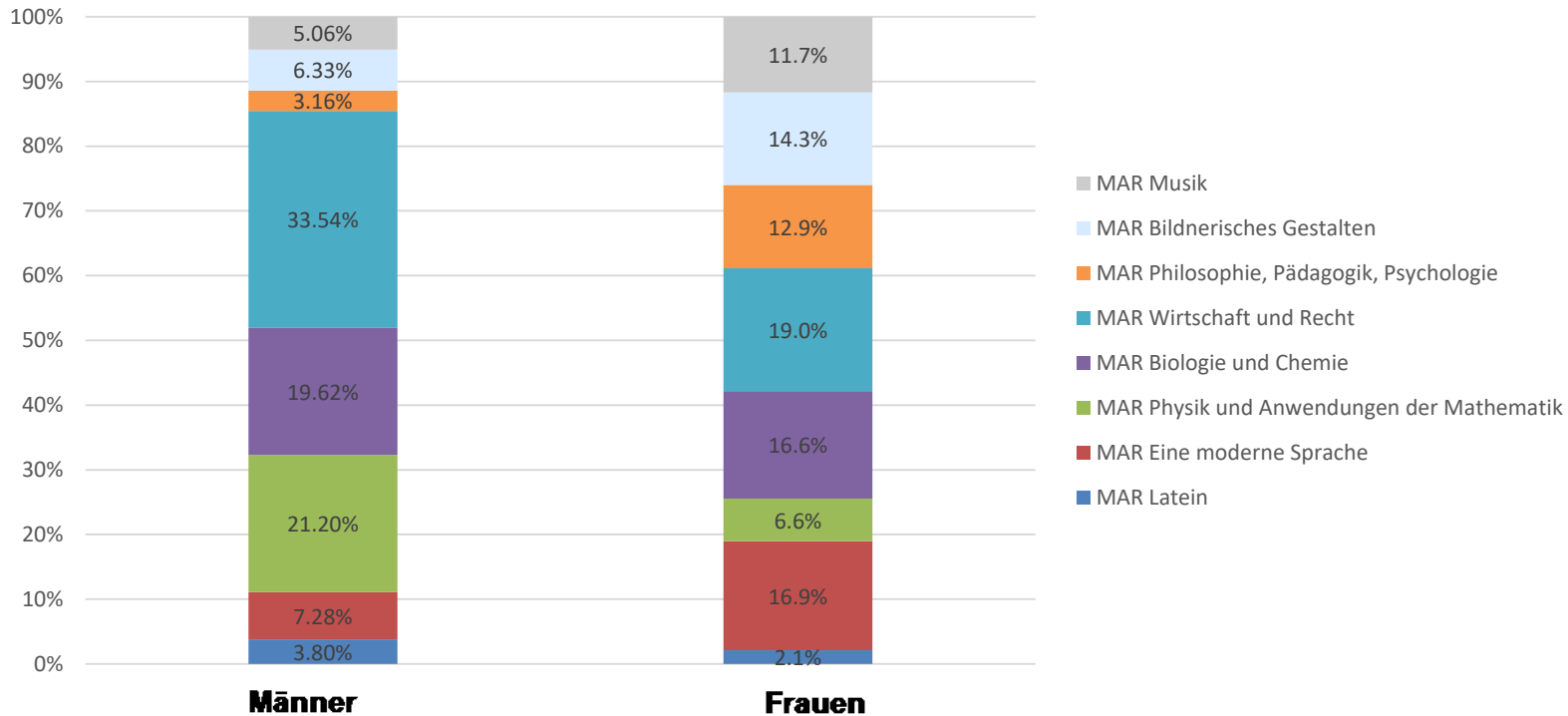
Entwicklung der Maturitätsabschlüsse nach Schwerpunktfach



Geschlechterverteilung Entwicklung seit 2009

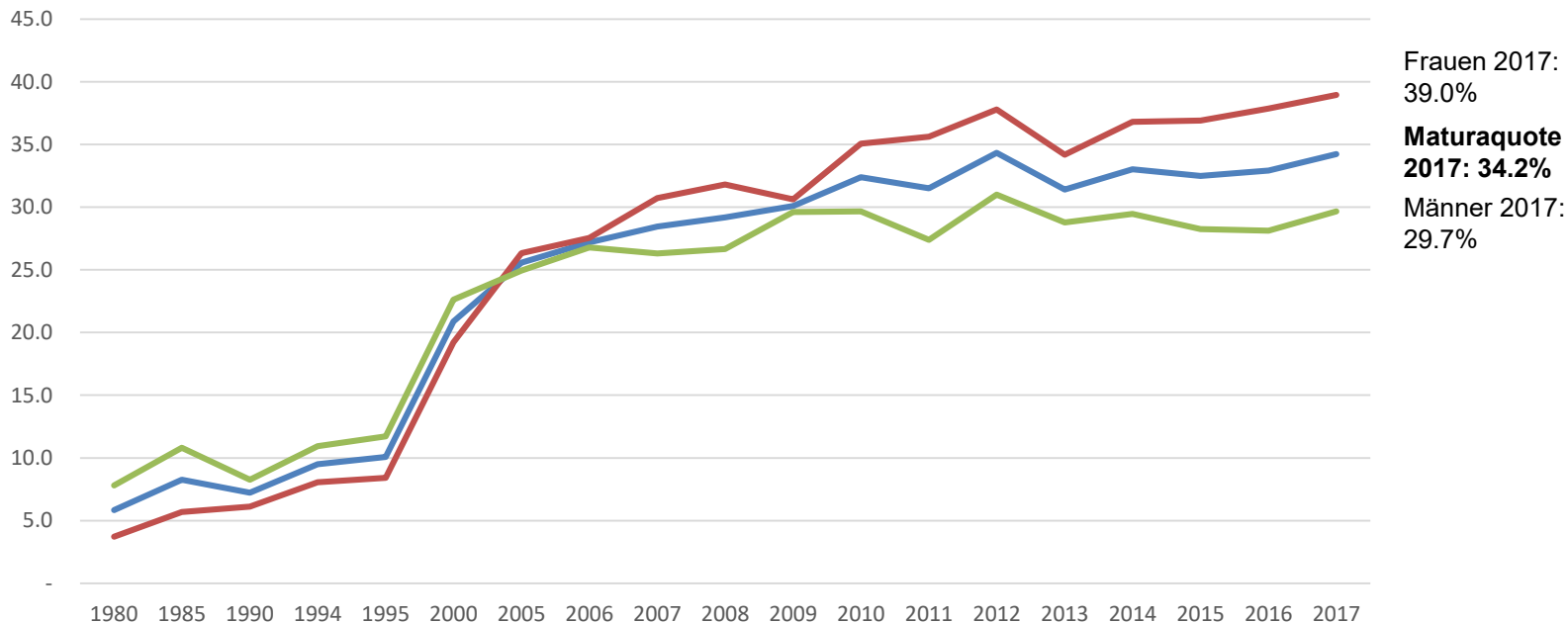


Geschlechterverteilung pro Schwerpunktfach Abschlüsse 2020

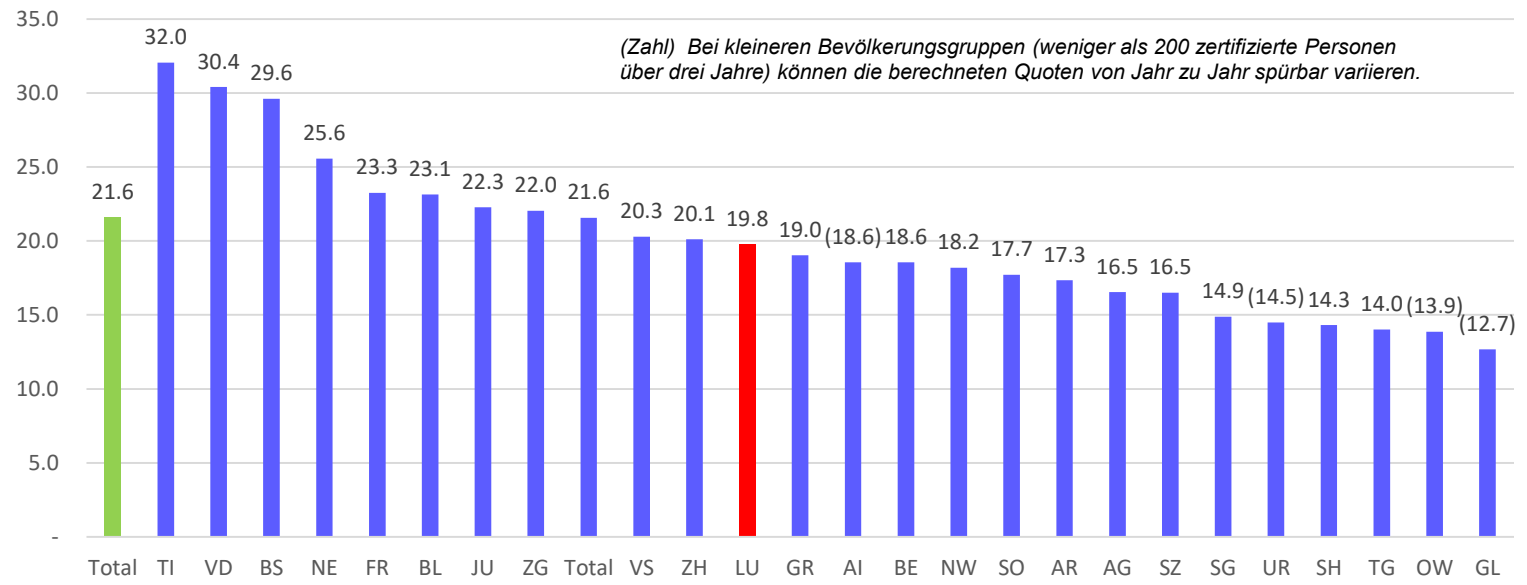


Maturaquote nach Geschlecht 1980 - 2017, Luzern

(Gymnasial-, Berufs- und **Fachmaturität**) (Quelle BSF)



Gymnasiale Maturaquote nach Wohnkanton*



*) Erhebung BFS, Stand 28.10.2019:

Luzern liegt mit 19.8 % knapp unter dem Schweizer Durchschnitt auf Rang 12

Mittlere Nettoquote 2015–2018 bis zum 25. Altersjahr, in % der gleichaltrigen Referenzbevölkerung

Ergebnisse pro Standort

Kantonsschule Alpenquai Luzern

Schwerpunktfach	zur Prüfung angetreten		bestanden		nicht bestanden		%
	Total	davon Schülerinnen	Total	davon Schülerinnen	Total	davon Schülerinnen	
Bildnerisches Gestalten	34	(24)	34	(24)	0	(0)	
Biologie und Chemie	47	(24)	45	(22)	2	(2)	
Italienisch	19	(16)	19	(16)	0	(0)	
Latein					0	(0)	
Musik	13	(8)	13	(8)	0	(0)	
Philosophie/Pädagogik/Psychologie					0	(0)	
Physik und Anwendungen Mathematik	23	(5)	23	(5)	0	(0)	
Spanisch	19	(12)	19	(12)	0	(0)	
Wirtschaft und Recht	65	(33)	65	(33)	0	(0)	
Total	220	(122)	218	(120)	2	(2)	0.9%

Kantonsschule Beromünster

Schwerpunktfach	zur Prüfung angetreten		bestanden		nicht bestanden		%
	Total	davon Schülerinnen	Total	davon Schülerinnen	Total	davon Schülerinnen	
Bildnerisches Gestalten	6	(6)	6	(6)	0	(0)	
Biologie und Chemie					0	(0)	
Italienisch	13	(11)	13	(11)	0	(0)	
Latein	18	(7)	18	(7)	0	(0)	
Musik	6	(6)	6	(6)	0	(0)	
Philosophie/Pädagogik/Psychologie					0	(0)	
Physik und Anwendungen Mathematik	15	(6)	15	(6)	0	(0)	
Spanisch					0	(0)	
Wirtschaft und Recht					0	(0)	
Total	58	(36)	58	(36)	0	(0)	0.0%

Ergebnisse pro Standort

Kantonsschule Reussbühl Luzern

Schwerpunktfach	zur Prüfung angetreten		bestanden		nicht bestanden		%
	Total	davon Schülerinnen	Total	davon Schülerinnen	Total	davon Schülerinnen	
Bildnerisches Gestalten	9	(7)	7	(5)	2	(2)	
Biologie und Chemie	16	(14)	16	(14)	0	(0)	
Italienisch					0	(0)	
Latein					0	(0)	
Musik	8	(4)	7	(4)	1	(0)	
Philosophie/Pädagogik/Psychologie					0	(0)	
Physik und Anwendungen Mathematik	15	(5)	15	(5)	0	(0)	
Spanisch	9	(5)	9	(5)	0	(0)	
Wirtschaft und Recht	29	(14)	28	(14)	1	(0)	
Total	86	(49)	82	(47)	4	(2)	4.7%

Kantonsschule Schüpfheim

Schwerpunktfach	zur Prüfung angetreten		bestanden		nicht bestanden		%
	Total	davon Schülerinnen	Total	davon Schülerinnen	Total	davon Schülerinnen	
Bildnerisches Gestalten	9	(7)	8	(6)	1	(1)	
Biologie und Chemie	2	(0)	2	(0)	0	(0)	
Italienisch					0	(0)	
Latein	4	(3)	3	(2)	1	(1)	
Musik	9	(6)	9	(6)	0	(0)	
Philosophie/Pädagogik/Psychologie					0	(0)	
Physik und Anwendungen Mathematik					0	(0)	
Spanisch					0	(0)	
Wirtschaft und Recht	14	(7)	14	(7)	0	(0)	
Total	38	(23)	36	(21)	2	(2)	5.3%

Ergebnisse pro Standort

Kantonsschule Seetal

Schwerpunktfach	zur Prüfung angetreten		bestanden		nicht bestanden		%
	Total	davon Schülerinnen	Total	davon Schülerinnen	Total	davon Schülerinnen	
Bildnerisches Gestalten	4	(3)	4	(3)	0	(0)	
Biologie und Chemie	16	(9)	16	(9)	0	(0)	
Italienisch					0	(0)	
Latein					0	(0)	
Musik					0	(0)	
Philosophie/Pädagogik/Psychologie	9	(8)	9	(8)	0	(0)	
Physik und Anwendungen Mathematik	6	(2)	6	(2)	0	(0)	
Spanisch	10	(10)	10	(10)	0	(0)	
Wirtschaft und Recht	10	(4)	10	(4)	0	(0)	
Total	55	(36)	55	(36)	0	(0)	0.0%

Kantonsschule Sursee

Schwerpunktfach	zur Prüfung angetreten		bestanden		nicht bestanden		%
	Total	davon Schülerinnen	Total	davon Schülerinnen	Total	davon Schülerinnen	
Bildnerisches Gestalten	9	(5)	8	(5)	1	(0)	
Biologie und Chemie	18	(9)	18	(9)	0	(0)	
Italienisch	22	(16)	22	(16)	0	(0)	
Latein					0	(0)	
Musik	7	(6)	7	(6)	0	(0)	
Philosophie/Pädagogik/Psychologie					0	(0)	
Physik und Anwendungen Mathematik	16	(4)	16	(4)	0	(0)	
Spanisch					0	(0)	
Wirtschaft und Recht	22	(7)	20	(6)	2	(1)	
Total	94	(47)	91	(46)	3	(1)	3.2%

Ergebnisse pro Standort

Kantonsschule Willisau

Schwerpunktfach	zur Prüfung angetreten		bestanden		nicht bestanden		%
	Total	davon Schülerinnen	Total	davon Schülerinnen	Total	davon Schülerinnen	
Bildnerisches Gestalten					0	(0)	
Biologie und Chemie	19	(8)	18	(8)	1	(0)	
Italienisch					0	(0)	
Latein					0	(0)	
Musik	7	(4)	7	(4)	0	(0)	
Philosophie/Pädagogik/Psychologie	15	(13)	15	(13)	0	(0)	
Physik und Anwendungen Mathematik	7	(2)	7	(2)	0	(0)	
Spanisch					0	(0)	
Wirtschaft und Recht	12	(1)	11	(1)	1	(0)	
Total	60	(28)	58	(28)	2	(0)	3.3%

Kantonsschule Musegg

Schwerpunktfach	zur Prüfung angetreten		bestanden		nicht bestanden		%
	Total	davon Schülerinnen	Total	davon Schülerinnen	Total	davon Schülerinnen	
Bildnerisches Gestalten	14	(12)	14	(12)	0	(0)	
Biologie und Chemie	15	(8)	15	(8)	0	(0)	
Italienisch					0	(0)	
Latein					0	(0)	
Musik	17	(16)	17	(16)	0	(0)	
Philosophie/Pädagogik/Psychologie	34	(30)	34	(30)	0	(0)	
Physik und Anwendungen Mathematik	8	(2)	8	(2)	0	(0)	
Spanisch					0	(0)	
Wirtschaft und Recht	24	(11)	24	(11)	0	(0)	
Total	112	(79)	112	(79)	0	(0)	0.0%

Ergebnisse pro Standort

Maturitätsschule für Erwachsene

Schwerpunktfach	zur Prüfung angetreten		bestanden		nicht bestanden		%
	Total	davon Schülerinnen	Total	davon Schülerinnen	Total	davon Schülerinnen	
Bildnerisches Gestalten					0	(0)	
Biologie und Chemie					0	(0)	
Italienisch	3	(2)	3	(2)	0	(0)	
Latein					0	(0)	
Musik					0	(0)	
Philosophie/Pädagogik/Psychologie					0	(0)	
Physik und Anwendungen Mathematik	5	(2)	5	(2)	0	(0)	
Spanisch					0	(0)	
Wirtschaft und Recht	4	(3)	4	(3)	0	(0)	
Total	12	(7)	12	(7)	0	(0)	0.0%

Gymnasium St. Klemens

Schwerpunktfach	zur Prüfung angetreten		bestanden		nicht bestanden		%
	Total	davon Schülerinnen	Total	davon Schülerinnen	Total	davon Schülerinnen	
Bildnerisches Gestalten					0	(0)	
Biologie und Chemie	3	(1)	3	(1)	0	(0)	
Italienisch					0	(0)	
Latein					0	(0)	
Musik					0	(0)	
Philosophie/Pädagogik/Psychologie	7	(4)	7	(4)	0	(0)	
Physik und Anwendungen Mathematik					0	(0)	
Spanisch					0	(0)	
Wirtschaft und Recht	11	(2)	11	(2)	0	(0)	
Total	21	(7)	21	(7)	0	(0)	0.0%

Übersicht Maturitätsprüfungen auf dem Laptop 2020

An 6 Kantonsschulen und an der Maturitätsschule für Erwachsene wurden Teile der schriftlichen Maturitätsprüfungen auf dem Laptop absolviert.

	Deutsch	Mathematik	Französisch	Englisch	SPF Musik	EF AM od. SPF PAM	SPF Biologie/ Chemie	SPF Bildner. Gestalten	SPF Spanisch	EF Informatik
KS Alpenquai Luzern	X				X					
KS Beromünster	X				X					
KS Reussbühl Luzern					X					
MSE	X									
KS Schüpfheim	X				X	X				
KS Seetal	X		X	X					X	X
KS Sursee		X				X				

Legende:

SPF: Schwerpunktfach; PAM: Physik und Anwendungen der Mathematik; AM: Anwendungen der Mathematik; EF: Ergänzungsfach; MSE: Maturitätsschule für Erwachsene