

Neu im Geoportal

In den letzten drei Monaten wurden folgende neue Webkarten aufgeschaltet, respektive erneuert:

- «Regionale Teilrichtpläne Wanderwege»
- «Energieplanung»
- «Ökomorphologie der Gewässer» und «Vierwaldstättersee»

Neue Webkarte «Regionale Teilrichtpläne Wanderwege»

Ende Februar wurde im Geoportal eine neue Webkarte zum Thema Wanderwegrichtpläne aufgeschaltet. Das Angebot wurde in Zusammenarbeit mit dem Verein Luzerner Wanderwege erstellt.

Mit Regionalen Teilrichtplänen kann das Wanderwegnetz der Region Luzern gesichert und qualitativ weiterentwickelt werden. Ein attraktives Wanderwegnetz ist unabdingbar für eine vielseitige Freizeit- und Erholungsregion.

Regionale Teilrichtpläne Wanderwege sind heute für die Regionalen Entwicklungsträger (RET) LuzernPlus, Idee Seetal und Sursee-Mittelland verfügbar.

Die Regionalen Teilrichtpläne Wanderwege basieren auf § 8 des kantonalen Planungs- und Baugesetzes (PBG).

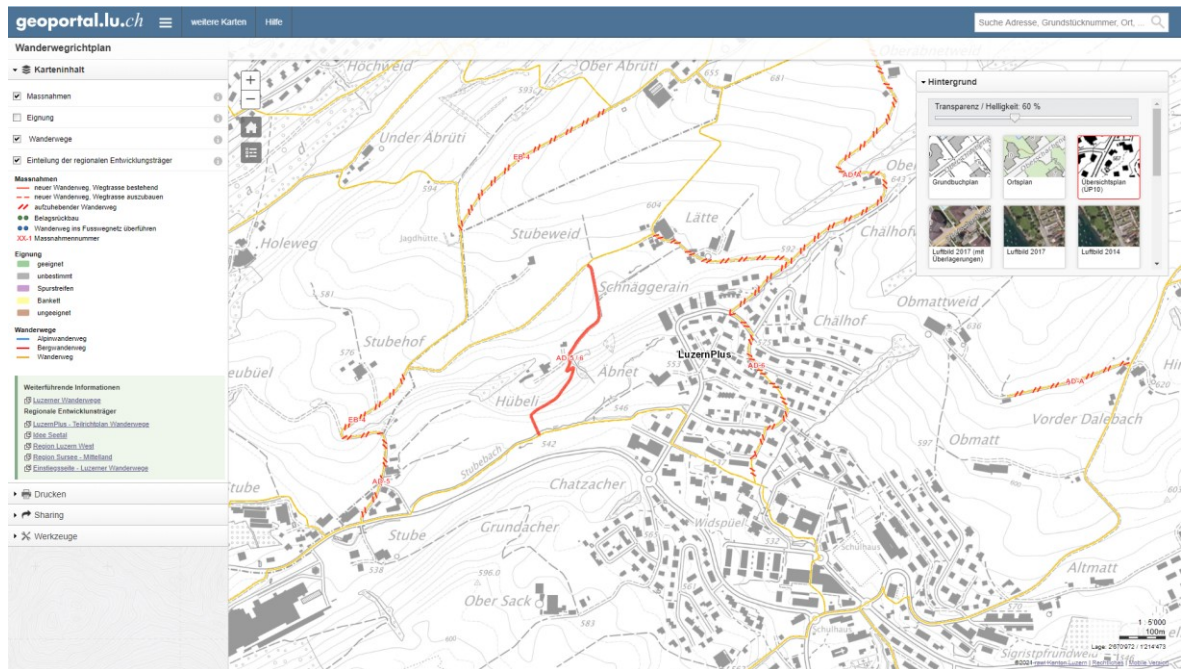


Bild 1: Neue Webkarte «Regionale Teilrichtpläne Wanderwege»

Link

[Webkarte - Regionale Teilrichtpläne Wanderwege](#)

Neue Webkarte «Energieplanung»

Die neue Webkarte «Energieplanung» stellt kommunale und regionale Energieplanungen grafisch dar.

Die neue Webkarte soll sowohl Bürgerinnen und Bürgern als auch Planungsbüros im Energiebereich aufzeigen, wo bereits Energieplanungen bestehen. In einem ersten Schritt werden dabei Gemeinden und Regionen mit einer bestehenden Planung hervorgehoben. In einem zweiten Schritt können zusätzlich Verbundgebiete und die jeweils bevorzugten Energieträger eingeblendet werden.

Achtung: Es sind derzeit nur diejenigen Planungen ersichtlich, von welchen bereits ein GIS-Datensatz erstellt wurde. In nächster Zeit werden weitere Energieplanungen dazukommen.

Zwecks Integration der Daten in die Webkarte mussten die Daten der Planungsbüros aufwändig bearbeitet und harmonisiert werden. Künftig sollen die Geodaten der Energieplanung einheitlich, gemäss einer Richtlinie geliefert werden, welche die Dienststellen Umwelt und Energie sowie Raum und Wirtschaft gemeinsam erarbeitet haben.

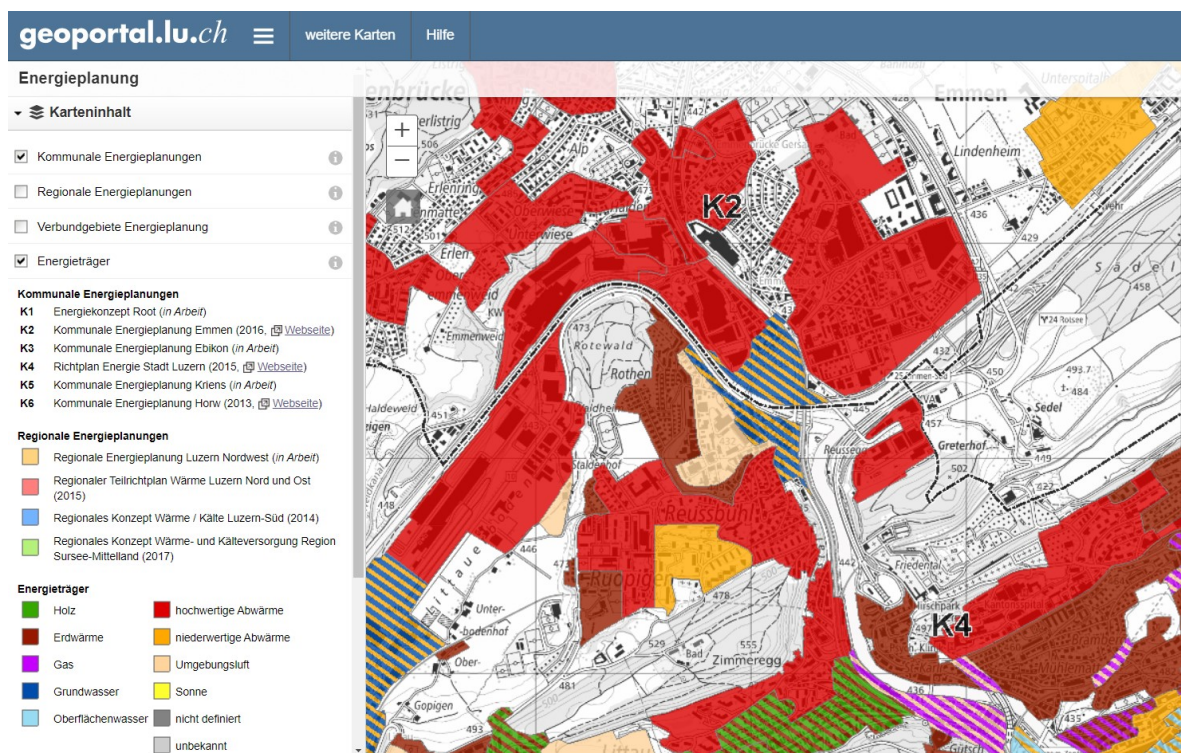


Bild 2: Webkarte «Energieplanung»

Links

[Webkarte - geoportal.lu.ch - Energieplanung](https://geoportal.lu.ch)
[Themenseite kommunale Energieplanung](#)

Webkarten «Ökomorphologie der Gewässer» und «Vierwaldstättersee»

Die zwei bestehenden Webkarten «Ökomorphologie der Gewässer» und «Vierwaldstättersee» wurden in ihrer inhaltlich und strukturell neuen Form publiziert. Die Anwenderinnen und Anwender dürfen sich durch die Neugestaltung auf einen einheitlicheren und einfacheren Zugang zu Gewässer- und Uferinformationen freuen.

Anlass für die Neustrukturierung der beiden Webkarten war die Aktualisierung der Uferbewertung entlang des Vierwaldstättersees sowie die Erhebung neuer Daten der Uferbewertung für die Seen Sempachersee, Rotsee und Zugersee. Diese Daten wurden nun alle in die ehemalige Webkarte «Ökomorphologie der Fliessgewässer» integriert. Da die Webkarte neu auch Informationen zu stehenden Gewässern enthält, wurde die Webkarte in «Ökomorphologie der Gewässer» umbenannt. Ausserdem gab es eine vollumfassende Überarbeitung des Fliessgewässernetzes. Im Zentrum dieser Überarbeitung stand die Übertragung der Fliessgewässer auf die neuen Achsen. Die Neugestaltung des Karteninhalts erlaubt den Nutzern einen einfachen Zugang zu allen Informationen betreffend Gewässer und Ökomorphologie.

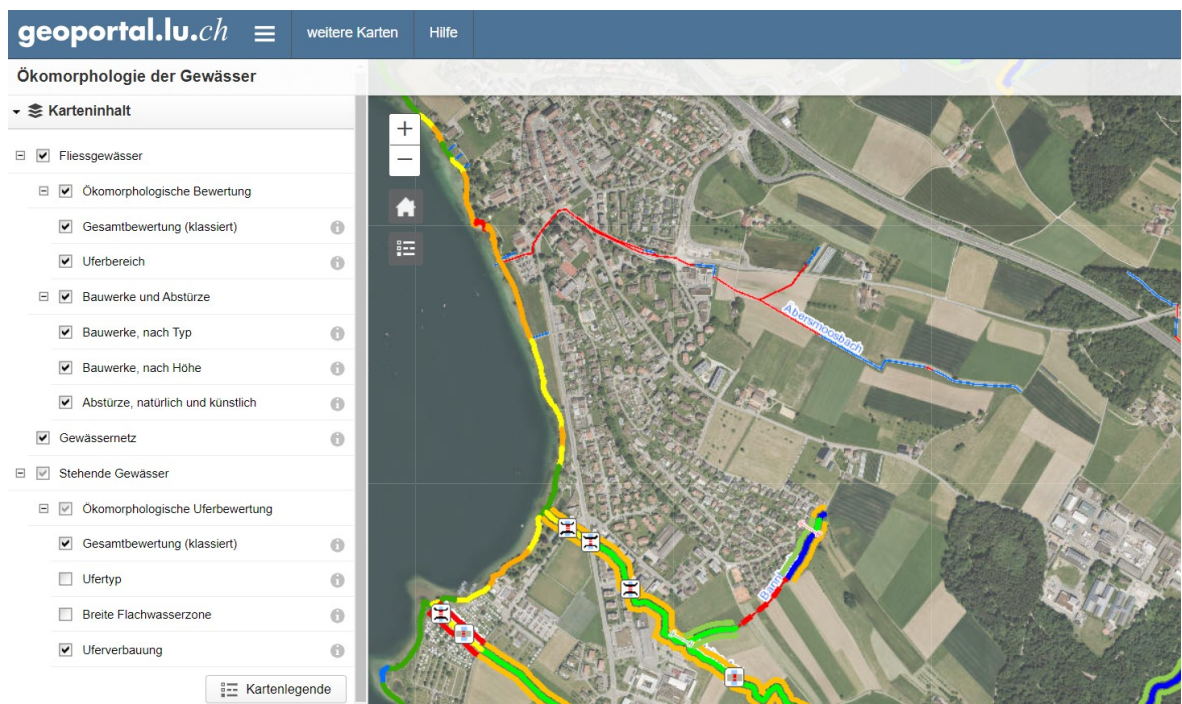


Bild 3: Ökomorphologie der Fliessgewässer und der Seeufer jetzt gemeinsam in einer Webkarte zusammengefügt.

Links

[Webkarte - geoportal.lu.ch - Ökomorphologie der Gewässer](https://geoportal.lu.ch)

[Webkarte - geo.lu.ch - Vierwaldstättersee](https://geo.lu.ch)



Bau-, Umwelt- und Wirtschaftsdepartement
Raum und Wirtschaft (rawi)
Murbacherstrasse 21
Postfach 3768
6002 Luzern
Tel. +41 41 228 51 83
www.rawi.lu.ch