

# Maturitätsprüfungen Session 2021

*Die Ergebnisse im Überblick*

01.07.2021

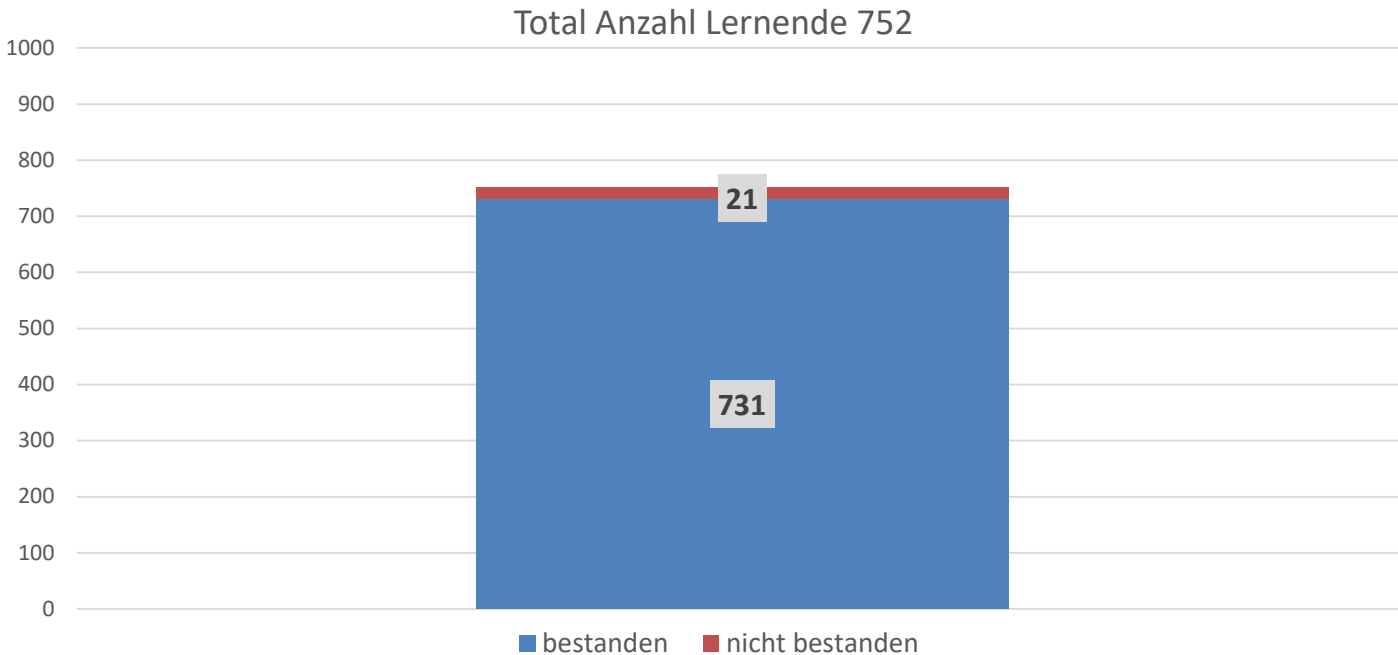
Dienststelle Gymnasialbildung

[kantonsschulen.lu.ch](https://kantonsschulen.lu.ch)

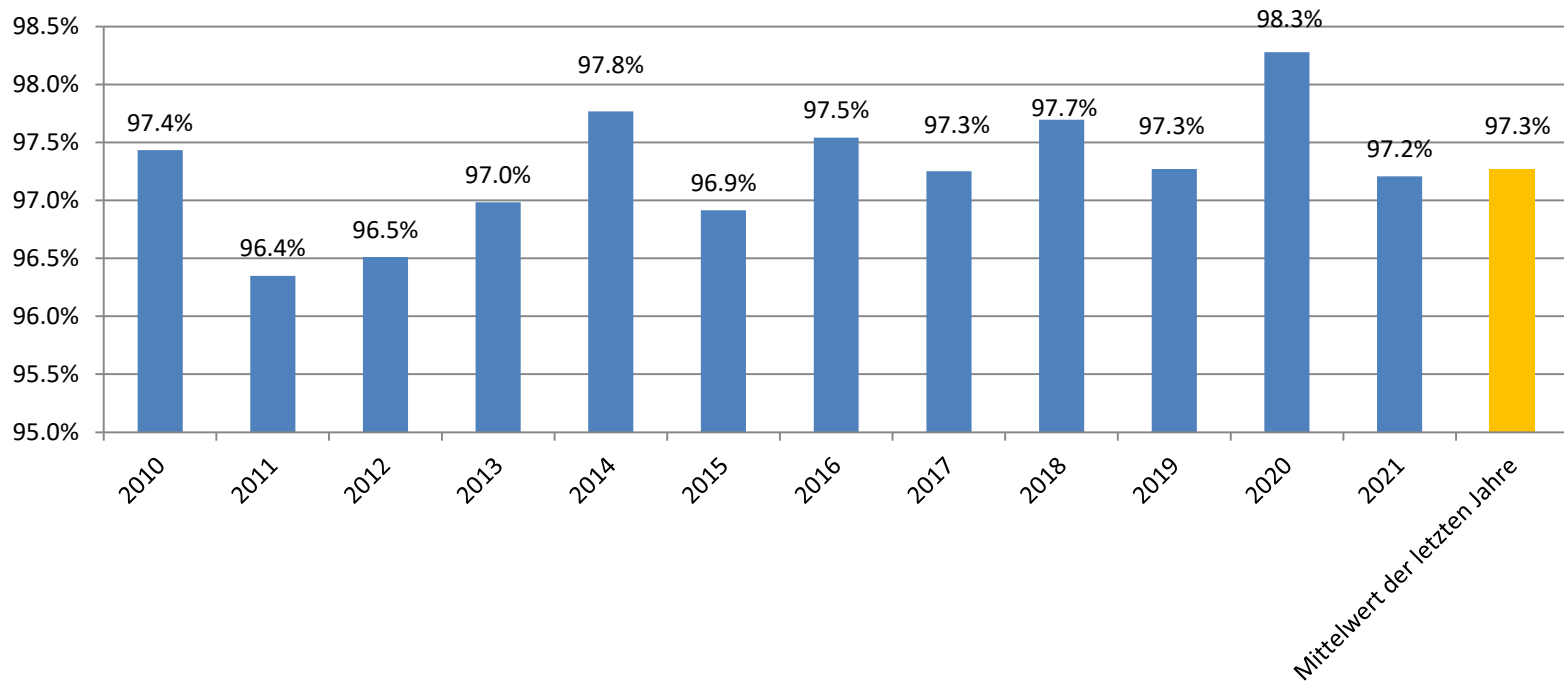
# Inhalt

- Ergebnisse 2021
- Bestehensquote über die letzten Jahre
- Maturitätsabschlüsse nach Schwerpunktfach
- Entwicklung Schwerpunktfach
- Geschlechterverteilung
- Frauen- und Männeranteil in den Schwerpunktfächern
- Maturitätsquoten 2018
- Ergebnisse pro Standort
- Notebook an Matura 2021
- Dank

# Ergebnisse 2021: 97.2% bestanden (inkl. MSE & St. Klemens)

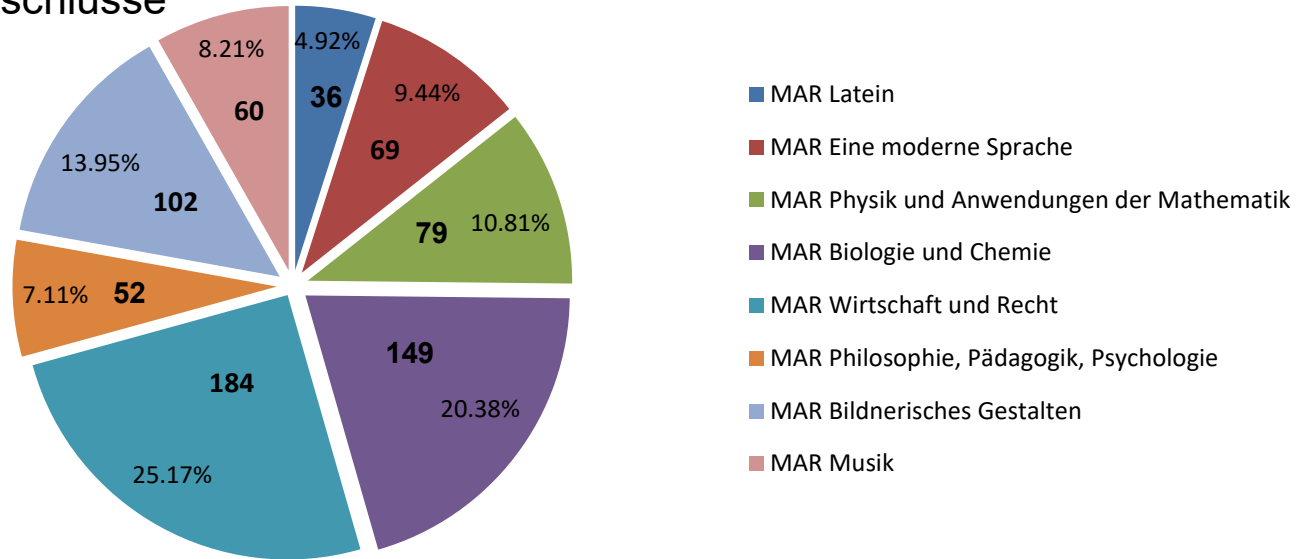


# Bestehensquote über die letzten Jahre



# Maturitätsabschlüsse 2021 nach Schwerpunktfach

Total 731 Abschlüsse



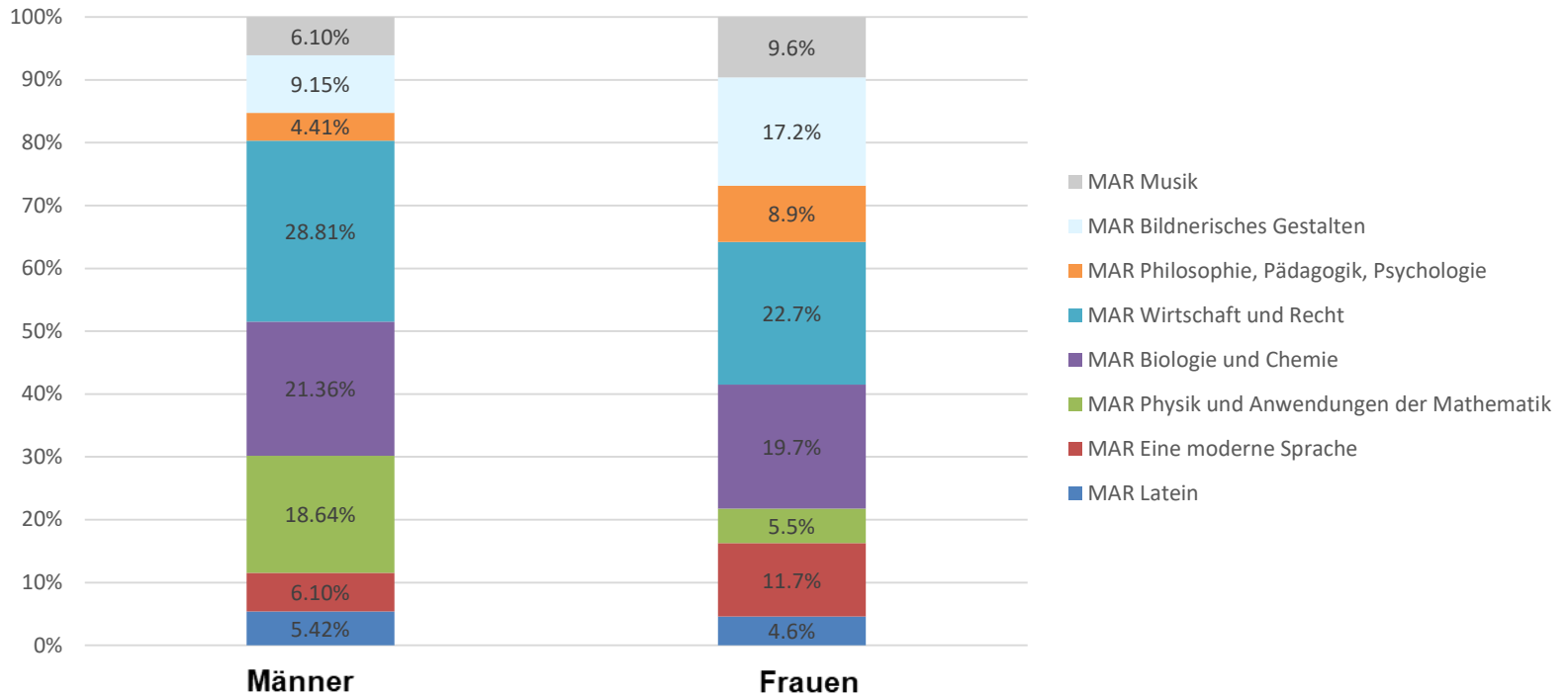
## Entwicklung der Maturitätsabschlüsse nach Schwerpunktfach



# Geschlechterverteilung Entwicklung seit 2008

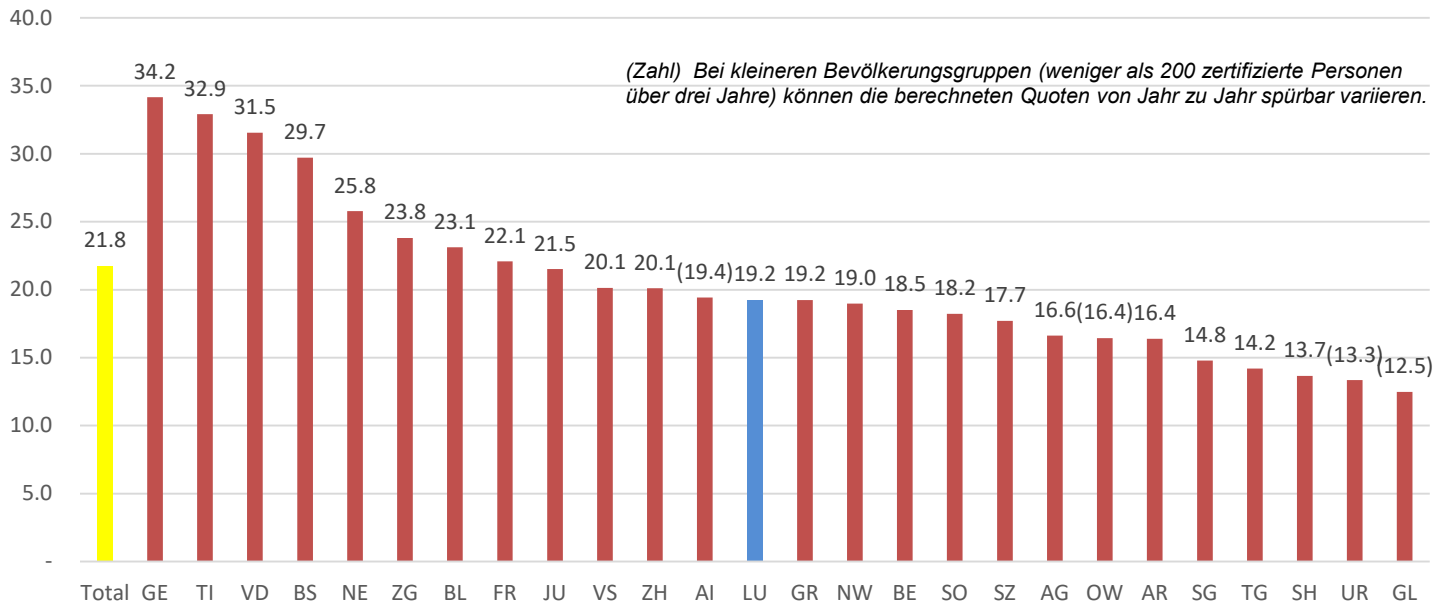


# Geschlechterverteilung pro Schwerpunktfach Abschlüsse 2021





# Gymnasiale Maturaquote nach Wohnkanton 2018\*)

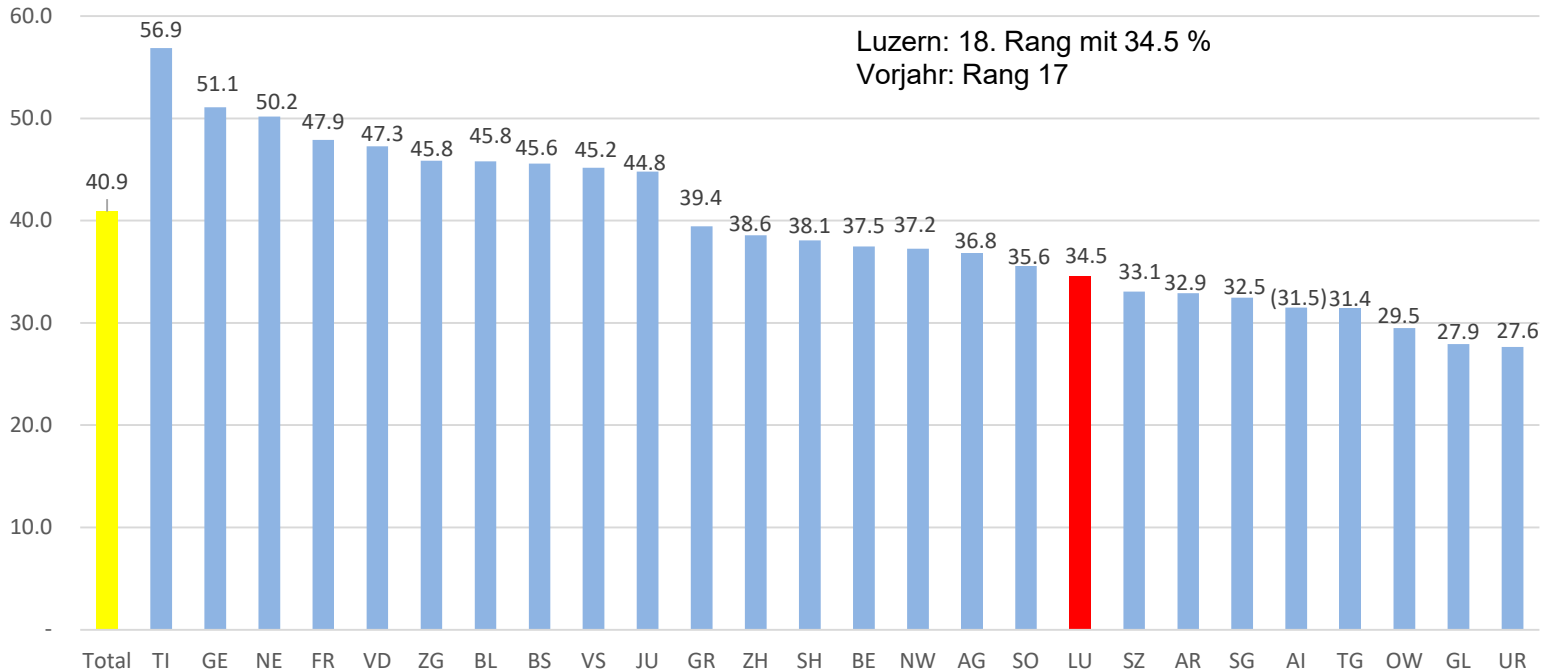


\*) Erhebung BFS, Stand 02.11.2020:

Luzern liegt mit 19.2 % leicht unter dem Schweizer Durchschnitt auf Rang 13

Mittlere Nettoquote 2017–2019 bis zum 25. Altersjahr, in % der gleichaltrigen Referenzbevölkerung

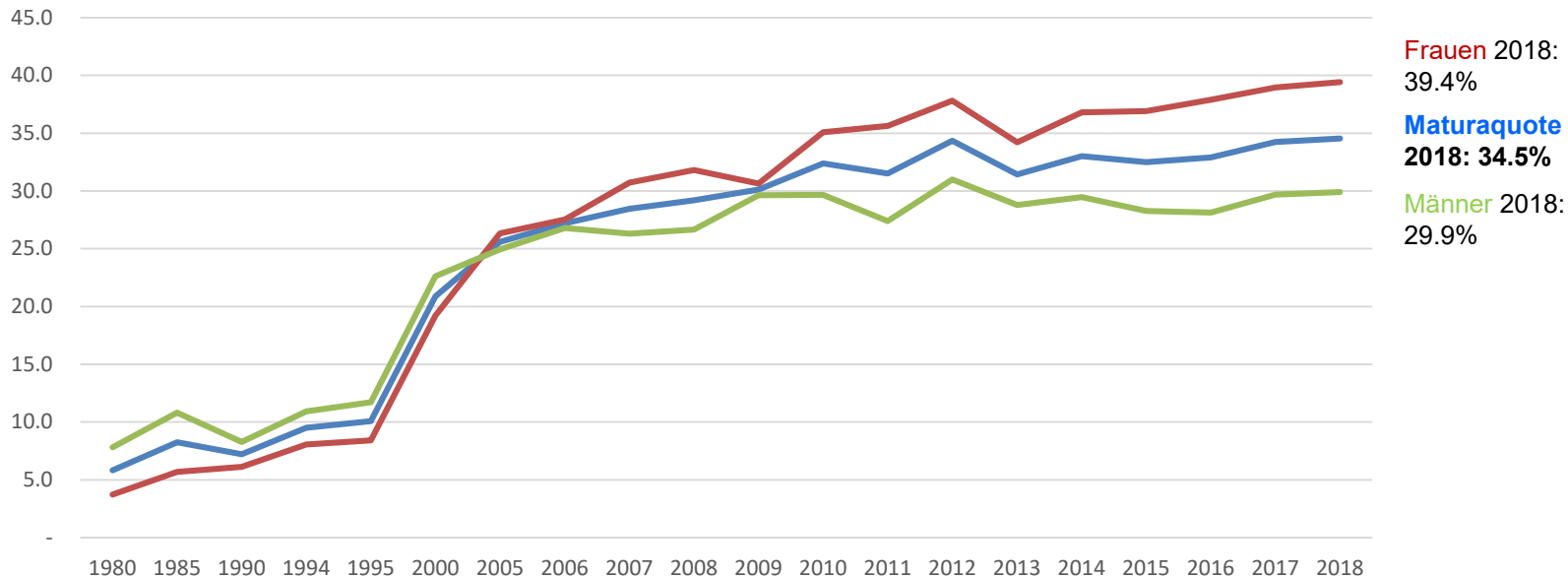
## Maturaquote: Gymnasial- und Berufsmaturität 2018 (ohne Fachmaturität)



© BFS 2020

## Maturaquote nach Geschlecht 1980 - 2018, Luzern

(Gymnasial-, Berufs- und **Fachmaturität**) (Quelle BSF)



# Ergebnisse pro Standort

## Kantonsschule Alpenquai Luzern

Schwerpunktfach	zur Prüfung angetreten		bestanden		nicht bestanden		%
	Total	davon Schülerinnen	Total	davon Schülerinnen	Total	davon Schülerinnen	
<b>Bildnerisches Gestalten</b>	36	(24)	36	(24)	0	(0)	
<b>Biologie und Chemie</b>	58	(32)	55	(29)	3	(3)	
<b>Italienisch</b>	7	(3)	7	(3)	0	(0)	
<b>Latein</b>					0	(0)	
<b>Musik</b>	16	(11)	15	(10)	1	(1)	
Philosophie/Pädagogik/Psychologie					0	(0)	
<b>Physik und Anwendungen Mathematik</b>	22	(5)	22	(5)	0	(0)	
<b>Spanisch</b>	17	(14)	17	(14)	0	(0)	
<b>Wirtschaft und Recht</b>	54	(27)	52	(26)	2	(1)	
<b>Total</b>	<b>210</b>	<b>(116)</b>	<b>204</b>	<b>(111)</b>	<b>6</b>	<b>(5)</b>	<b>2.9%</b>

## Kantonsschule Beromünster

Schwerpunktfach	zur Prüfung angetreten		bestanden		nicht bestanden		%
	Total	davon Schülerinnen	Total	davon Schülerinnen	Total	davon Schülerinnen	
<b>Bildnerisches Gestalten</b>	9	(6)	8	(6)	1	(0)	
Biologie und Chemie					0	(0)	
<b>Italienisch</b>	6	(2)	6	(2)	0	(0)	
<b>Latein</b>	13	(7)	13	(7)	0	(0)	
<b>Musik</b>	6	(6)	5	(5)	1	(1)	
Philosophie/Pädagogik/Psychologie					0	(0)	
<b>Physik und Anwendungen Mathematik</b>	6	(3)	6	(3)	0	(0)	
Spanisch					0	(0)	
Wirtschaft und Recht					0	(0)	
<b>Total</b>	<b>40</b>	<b>(24)</b>	<b>38</b>	<b>(23)</b>	<b>2</b>	<b>(1)</b>	<b>5.0%</b>

# Ergebnisse pro Standort

## Kantonsschule Reussbühl Luzern

Schwerpunktfach	zur Prüfung angetreten		bestanden		nicht bestanden		%
	Total	davon Schülerinnen	Total	davon Schülerinnen	Total	davon Schülerinnen	
Bildnerisches Gestalten	19	(14)	18	(13)	1	(1)	
Biologie und Chemie	20	(10)	20	(10)	0	(0)	
Italienisch					0	(0)	
Latein	8	(6)	8	(6)	0	(0)	
Musik	5	(4)	5	(4)	0	(0)	
Philosophie/Pädagogik/Psychologie					0	(0)	
Physik und Anwendungen Mathematik	12	(2)	12	(2)	0	(0)	
Spanisch	10	(10)	10	(10)	0	(0)	
Wirtschaft und Recht	33	(19)	31	(17)	2	(2)	
<b>Total</b>	<b>107</b>	<b>(65)</b>	<b>104</b>	<b>(62)</b>	<b>3</b>	<b>(3)</b>	<b>2.8%</b>

## Kantonsschule Schüpfheim

Schwerpunktfach	zur Prüfung angetreten		bestanden		nicht bestanden		%
	Total	davon Schülerinnen	Total	davon Schülerinnen	Total	davon Schülerinnen	
Bildnerisches Gestalten	5	(5)	5	(5)	0	(0)	
Biologie und Chemie	5	(4)	5	(4)	0	(0)	
Italienisch					0	(0)	
Latein	3	(2)	3	(2)	0	(0)	
Musik	11	(7)	10	(6)	1	(1)	
Philosophie/Pädagogik/Psychologie					0	(0)	
Physik und Anwendungen Mathematik					0	(0)	
Spanisch					0	(0)	
Wirtschaft und Recht	7	(6)	7	(6)	0	(0)	
<b>Total</b>	<b>31</b>	<b>(24)</b>	<b>30</b>	<b>(23)</b>	<b>1</b>	<b>(1)</b>	<b>3.2%</b>

# Ergebnisse pro Standort

## Kantonsschule Seetal

Schwerpunktfach	zur Prüfung angetreten		bestanden		nicht bestanden		%
	Total	davon Schülerinnen	Total	davon Schülerinnen	Total	davon Schülerinnen	
<b>Bildnerisches Gestalten</b>	4	(4)	4	(4)	0	(0)	
<b>Biologie und Chemie</b>	11	(8)	11	(8)	0	(0)	
Italienisch					0	(0)	
Latein					0	(0)	
Musik					0	(0)	
<b>Philosophie/Pädagogik/Psychologie</b>	5	(4)	5	(4)	0	(0)	
<b>Physik und Anwendungen Mathematik</b>	15	(6)	15	(6)	0	(0)	
<b>Spanisch</b>	7	(5)	7	(5)	0	(0)	
<b>Wirtschaft und Recht</b>	14	(9)	13	(8)	1	(1)	
<b>Total</b>	<b>56</b>	<b>(36)</b>	<b>55</b>	<b>(35)</b>	<b>1</b>	<b>(1)</b>	<b>1.8%</b>

## Kantonsschule Sursee

Schwerpunktfach	zur Prüfung angetreten		bestanden		nicht bestanden		%
	Total	davon Schülerinnen	Total	davon Schülerinnen	Total	davon Schülerinnen	
<b>Bildnerisches Gestalten</b>	19	(12)	18	(12)	1	(0)	
<b>Biologie und Chemie</b>	25	(17)	25	(17)	0	(0)	
<b>Italienisch</b>	22	(17)	22	(17)	0	(0)	
Latein					0	(0)	
<b>Musik</b>	5	(3)	5	(3)	0	(0)	
Philosophie/Pädagogik/Psychologie					0	(0)	
<b>Physik und Anwendungen Mathematik</b>	10	(2)	10	(2)	0	(0)	
Spanisch					0	(0)	
<b>Wirtschaft und Recht</b>	35	(21)	33	(20)	2	(1)	
<b>Total</b>	<b>116</b>	<b>(72)</b>	<b>113</b>	<b>(71)</b>	<b>3</b>	<b>(1)</b>	<b>2.6%</b>

# Ergebnisse pro Standort

## Kantonsschule Willisau

Schwerpunktfach	zur Prüfung angetreten		bestanden		nicht bestanden		%
	Total	davon Schülerinnen	Total	davon Schülerinnen	Total	davon Schülerinnen	
Bildnerisches Gestalten					0	(0)	
<b>Biologie und Chemie</b>	16	(8)	16	(8)	0	(0)	
Italienisch					0	(0)	
Latein					0	(0)	
<b>Musik</b>	8	(7)	8	(7)	0	(0)	
<b>Philosophie/Pädagogik/Psychologie</b>	9	(7)	9	(7)	0	(0)	
<b>Physik und Anwendungen Mathematik</b>	8	(5)	8	(5)	0	(0)	
Spanisch					0	(0)	
<b>Wirtschaft und Recht</b>	16	(7)	16	(7)	0	(0)	
<b>Total</b>	<b>57</b>	<b>(34)</b>	<b>57</b>	<b>(34)</b>	<b>0</b>	<b>(0)</b>	<b>0.0%</b>

## Kantonsschule Muesegg

Schwerpunktfach	zur Prüfung angetreten		bestanden		nicht bestanden		%
	Total	davon Schülerinnen	Total	davon Schülerinnen	Total	davon Schülerinnen	
Bildnerisches Gestalten	15	(13)	13	(11)	2	(2)	
<b>Biologie und Chemie</b>	10	(7)	9	(6)	1	(1)	
Italienisch					0	(0)	
Latein					0	(0)	
<b>Musik</b>	12	(7)	12	(7)	0	(0)	
<b>Philosophie/Pädagogik/Psychologie</b>	27	(22)	27	(22)	0	(0)	
<b>Physik und Anwendungen Mathematik</b>	6	(1)	6	(1)	0	(0)	
Spanisch					0	(0)	
<b>Wirtschaft und Recht</b>	20	(11)	20	(11)	0	(0)	
<b>Total</b>	<b>90</b>	<b>(61)</b>	<b>87</b>	<b>(58)</b>	<b>3</b>	<b>(3)</b>	<b>3.3%</b>

# Ergebnisse pro Standort

## Maturitätsschule für Erwachsene

Schwerpunktfach	zur Prüfung angetreten		bestanden		nicht bestanden		%
	Total	davon Schülerinnen	Total	davon Schülerinnen	Total	davon Schülerinnen	
Bildnerisches Gestalten					0	(0)	
Biologie und Chemie					0	(0)	
<b>Italienisch</b>					0	(0)	
Latein	12	(5)	12	(5)	0	(0)	
Musik					0	(0)	
Philosophie/Pädagogik/Psychologie					0	(0)	
<b>Physik und Anwendungen Mathematik</b>					0	(0)	
Spanisch					0	(0)	
<b>Wirtschaft und Recht</b>	9	(3)	9	(3)	0	(0)	
<b>Total</b>	<b>21</b>	<b>(8)</b>	<b>21</b>	<b>(8)</b>	<b>0</b>	<b>(0)</b>	<b>0.0%</b>

## Gymnasium St. Klemens

Schwerpunktfach	zur Prüfung angetreten		bestanden		nicht bestanden		%
	Total	davon Schülerinnen	Total	davon Schülerinnen	Total	davon Schülerinnen	
Bildnerisches Gestalten					0	(0)	
<b>Biologie und Chemie</b>	9	(4)	8	(4)	1	(0)	
Italienisch					0	(0)	
Latein					0	(0)	
Musik					0	(0)	
<b>Philosophie/Pädagogik/Psychologie</b>	12	(7)	11	(6)	1	(1)	
Physik und Anwendungen Mathematik					0	(0)	
Spanisch					0	(0)	
<b>Wirtschaft und Recht</b>	3	(1)	3	(1)	0	(0)	
<b>Total</b>	<b>24</b>	<b>(12)</b>	<b>22</b>	<b>(11)</b>	<b>2</b>	<b>(1)</b>	<b>8.3%</b>



# Übersicht Maturitätsprüfungen auf dem Laptop 2021

An 6 Kantonsschulen und an der Maturitätsschule für Erwachsene (MSE) wurden Teile der schriftlichen Maturitätsprüfungen auf dem Laptop absolviert.

	Deutsch	Mathematik	Französisch	Italienisch	Englisch	SPF Musik	SPF PAM	SPF PPP	SPF bildner. Gestalten	SPF Spanisch	EF Informatik	EF Geschichte
KS Alpenquai Luzern	X					X			X			
KS Beromünster	X					X			X			
KS Reussbühl Luzern	X		X	X	X	X						
MSE	X											
KS Schüpfheim	X					X						
KS Seetal	X		X		X			X		X	X	X
KS Sursee	X	X	X		X	X	X		X			

Legende:

SPF: Schwerpunktfach; PAM: Physik und Anwendungen der Mathematik; SPF PPP: Philosophie/Pädagogik/Psychologie EF: Ergänzungsfach

# Vielen DANK

- Es wurden 7520 schriftliche und mündliche Teilprüfungen erstellt, validiert, korrigiert und bewertet.
- Die Prüfungen verliefen ohne nennenswerte Störungen oder Pannen.
- Den engagierten Lehrpersonen, den Experten/-innen, den Schulleitungen und Sekretariaten sei für die sorgfältige Arbeit gedankt.