

LUZERN

Projektbewilligung Hochwasserschutz und Renaturierung Reuss

*Regierungsrat Fabian Peter, Vorsteher BUWD
Kantonsingenieur Gregor Schwegler, vif
Stefan Moser, Leiter LaFoBe*

Bau-, Umwelt- und
Wirtschaftsdepartement | buwd.lu.ch

LUZERN

Ablauf

- > Ausgangslage: Das Reussprojekt – ein Generationenprojekt
- > Reussprojekt: Weshalb?
- > Massnahmenübersicht
- > Einspracheverhandlungen
- > Land- und Forstwirtschaftliche Begleitplanung (LaFoBe)
- > Nächste Schritte und Zeitplan

Bau-, Umwelt- und
Wirtschaftsdepartement | buwd.lu.ch

LUZERN

Hochwasser in Luzern

Bau-, Umwelt- und
Wirtschaftsdepartement | buwd.lu.ch

LUZERN

Schlagzeilen/Nachrichten

Hochwasser: Zwei Tote, über 1000 Evakuierte

Das Hochwasser stürzt den Kanton Luzern ins Chaos. Zwei Feuerwehrleute kamen ums Leben, 1000 bis 1400 Leute sind evakuiert worden. Der Verkehr ist zusammengebrochen. Es gibt Stromausfall. Neuerdings ist auch Trinkwasser verschmutzt.

Bau-, Umwelt- und
Wirtschaftsdepartement | buwd.lu.ch

LUZERN

Ein Generationenprojekt

- > Erneute Planaufgabe im Herbst 2019
- > 56 Einsprachen
- > Einspracheverhandlungen von Juni 2020 bis November 2021
- > Gütliche Einigung bei 23 Einsprachen (40 Prozent)
- > Alle Anrainer-Gemeinden stehen hinter dem Projekt
- > LaFoBe: Verhandlungen Entschädigung und Realersatzforderung laufen parallel
- > Juni 2022: Regierungsrat bewilligt das Projekt Hochwasserschutz und Renaturierung Reuss

Bau-, Umwelt- und
Wirtschaftsdepartement | buwd.lu.ch

LUZERN

Reussprojekt – weshalb?

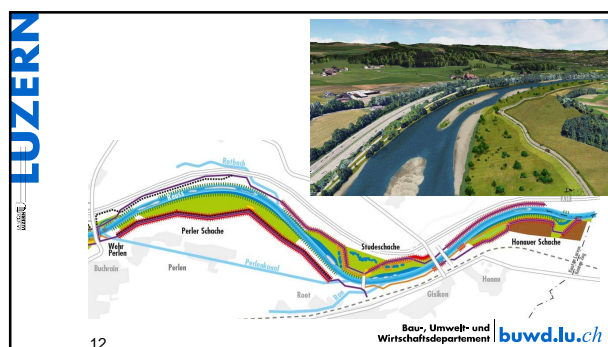
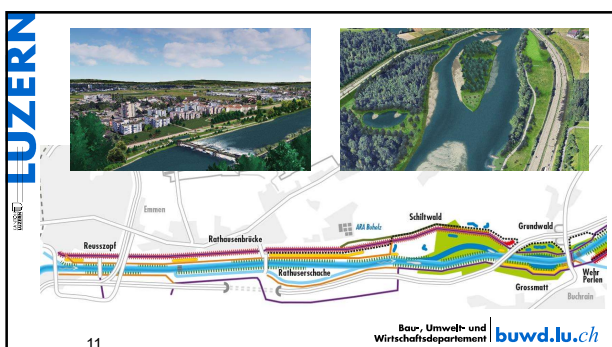
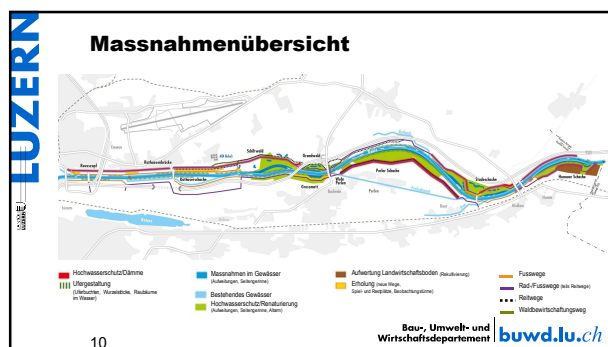
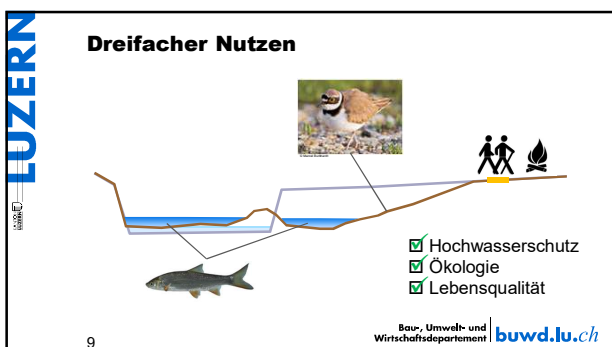
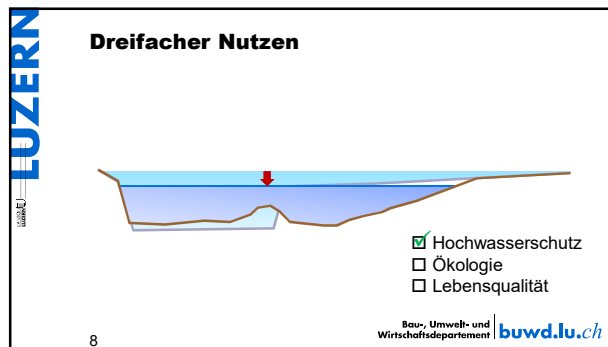
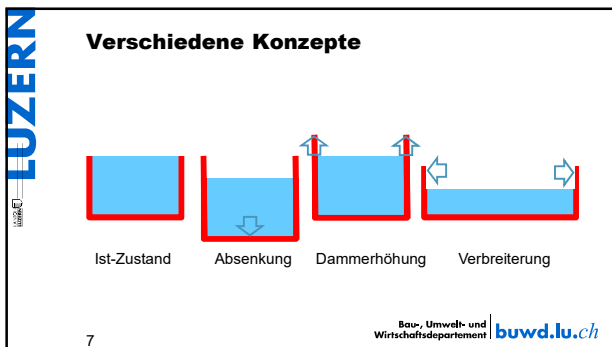
Bestehende Defizite

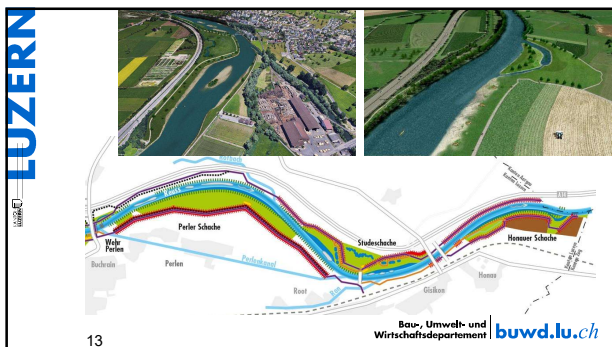
- Zu geringe Abflusskapazität
- Zu geringes Freibord
- Veraltete Schutzbauten

Hohes Risiko

- Schaden = ca. 600 Mio. CHF (Ereignis 2005 mit Dammbbruch)
- Risiko = 7.7 Mio. CHF/Jahr

Bau-, Umwelt- und
Wirtschaftsdepartement | buwd.lu.ch





13

Projektkosten

- > Investitionskosten rund 200 Mio. CHF
- > Nutzen-Kosten-Verhältnis 1.9
- > Kostenträger Bund, Kanton, GVL

Bau-, Umwelt- und Wirtschaftsdepartement buwd.lu.ch

14

Einspracheverhandlungen

Ziele:

Reussprojekt zum Schutz von Mensch & Umwelt erfolgreich realisieren **UND** Interessen und Anliegen der Direktbetroffenen bestmöglich berücksichtigen

▲

Bau-, Umwelt- und Wirtschaftsdepartement buwd.lu.ch

15

Projektanpassungen

Projektanpassung Schiltwald 2021
- Separate Führung Waldbewirtschaftungsweg und Galoppstrecke

Projektanpassung Studeschachen 2021
- Uferlinie im Bereich Swissgrid Mast 186
- Lärm- und Lichtschutz

Projektanpassung Baustellenzufahrt Honau 2021
Vereinfachtes Projektbewilligungsverfahren
Keine Einsprachen

Auflage 6.10. – 25.10.21
1 Einsprache

Auflage 9.6. – 28.6.21
2 Einsprachen

Bau-, Umwelt- und Wirtschaftsdepartement buwd.lu.ch

16

Ziele der LaFoBe

Mit Grundeigentümer/innen und Pächter/innen...

- > eine **einvernehmliche Lösung** erarbeiten
- > und die **Auswirkungen** des Reussprojekts auf die Betriebe **möglichst gering** halten.

Bau-, Umwelt- und Wirtschaftsdepartement buwd.lu.ch

17

Aufgaben der LaFoBe

- > Standortbestimmung und Perspektiven
 - Besuche / Gespräche bei Bauernfamilien, Grundeigentümer/innen
 - Erfassung der Betroffenheit und Anliegen der Betriebe
 - Diskussion von Lösungsansätzen und Szenarien
- > Weitere Gespräche / Verhandlungen
 - Mit der IG Reuss, Gemeinden...
 - Mit potenziellen Verkäufern von Realersatz (Landw. Nutzflächen und Wald)
- > Kriterien, Ziele und Bewertung der Lösungsszenarien
 - Formulierung von Kriterien und Zielen bei der Zuteilung von Realersatz
 - Beurteilung der Lösungsszenarien bezüglich Zielerreichung
 - Bewertung der Lösungen für jeden einzelnen Betroffenen

Bau-, Umwelt- und Wirtschaftsdepartement buwd.lu.ch

18

Fazit / Standortbestimmung

- > «Gute» Zusammenarbeit mit Betroffenen
 - offene Gespräche, gute Akzeptanz der Rolle der LaFoBe
 - sehr unterschiedliche Betroffenheit der Betriebe / Eigentümer/Innen
 - Kritik am grossen «Land- und Waldbedarf»
 - Planungsunsicherheit / langer Zeithorizont
- > Mehrheitlich gute Lösungen in Sicht
 - zusätzliche Realersatzflächen (LN, Wald) konnten erworben werden
 - Abtausch von Flächen geben neue Lösungsszenarien
 - gute Lösung für Einzelne ↔ gute Gesamtlösung

Bau-, Umwelt- und Wirtschaftsdepartement | buwd.lu.ch

Landwirtschaftliche Nutzfläche (LN) – Obere Reuss

Bedarf	Realersatz	Bilanz
28 ha / 15 ha ext. Flächen	63 ha 5 ha Einzelparzellen	+ 25 ha (Reserve)

Chancen

- Flächenabtausch ermöglichen bessere Lösungsszenarien
- Verbesserung Arrondierung

Risiken

- Distanzen und Erschliessungen z.T. schwierig
- Optimale Lösung abhängig von der Bereitschaft zum Flächenabtausch

Bau-, Umwelt- und Wirtschaftsdepartement | buwd.lu.ch

Landwirtschaftliche Nutzfläche (LN) – Untere Reuss

Bedarf	Realersatz	Bilanz
15.5 ha / 1.4 ha ext. Flächen	10.5 ha	- 6.4 ha (Manko)

Chancen

- Befriedigende Lösung für die am stärksten betroffenen Bauernfamilien

Risiken

- Problem Erschliessung und Querung Kantonsstrasse

Bau-, Umwelt- und Wirtschaftsdepartement | buwd.lu.ch

Stand Wald

Zielsetzungen

- > die Auswirkungen des Projekts auf die Waldeigentümer/-innen sind möglichst gering
- > ein Ausgleich von Waldgrundstücken und eine Arrondierung werden mit den Beteiligten erarbeitet

Verfügbare Realersatz

• Erwerb rechtmässig	16.2 ha	(52 %)
• Zuteilung Staatswald	10.0 ha	(32 %)
• Erwerb schriftlich zugesichert	3.2 ha	(11 %)
• Erwerb in Verhandlung	>10.0 ha	

Bedarf inkl. Reitweg: **31.0 ha** **95 % gesichert, Rest realistisch**

Bau-, Umwelt- und Wirtschaftsdepartement | buwd.lu.ch

... es geht weiter mit der LaFoBe

- > Gespräche und Verhandlungen mit Betroffenen
 - Laufende Information der Betroffenen und der IG Reuss
 - Ansprechpersonen für Anliegen und Fragen
- > Lösungsszenarien verfeinern und sichern
 - Offene Fragen / Probleme klären und lösen
 - Lösungsszenarien bewerten und bereinigen
 - Verhandlungen zur Sicherung Abtauschflächen konkretisieren
 - Vorverträge für Landabtausch, Realersatz ausarbeiten
 - Suche nach weiteren Realersatzflächen
- > Begleitung der Projektleitung / Landerwerb
 - Bei Fragen / Themen im Bereich Landwirtschaft

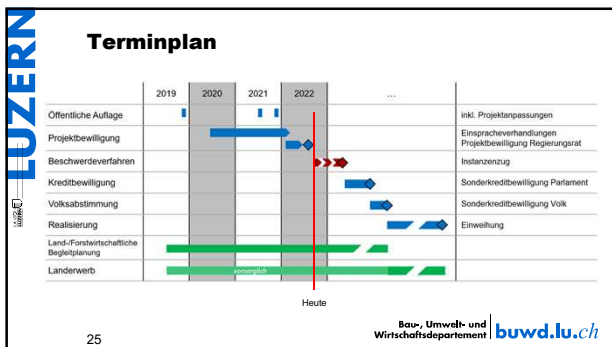
Bau-, Umwelt- und Wirtschaftsdepartement | buwd.lu.ch

Nächste Schritte

- > Bedeutung der Projektbewilligung
- > Zeithorizont
- > Landerwerbsverfahren
- > Baukredit -> Volksabstimmung

Ziel:
Bevölkerungsschutz, Sicherung der Trinkwasserversorgung, Steigerung der Lebensqualität

Bau-, Umwelt- und Wirtschaftsdepartement | buwd.lu.ch



Fragen?

Bau-, Umwelt- und Wirtschaftsdepartement | buwd.lu.ch

26

Vielen Dank für Ihre Aufmerksamkeit!

KANTON LUZERN

Bau-, Umwelt- und Wirtschaftsdepartement
 Bahnhofstrasse 15
 Postfach 3768
 6002 Luzern

Telefon 041 228 5155
buwd@lu.ch